

LUOMU KIINASSA

Etelä-Savo – Henan –luomuyhteistyön käynnistäminen -hanke

Sinikka Mynttinen

Vipuvoimaa
EU:lta
2014–2020



Euroopan unioni
Euroopan aluekehitysrahasto
Euroopan sosiaalirahasto

Kiinan luomutuotannon historiaa

Nykyinen luomutuotanto Kiinassa perustuu vuosituhsia vanhoille kestävän maatalouden käytännöille

Kiinan Vihreä vallankumous 1980-luvulla: ruoan riittävyyden turvaamiseksi pyrittiin lisäämään maatalouden tuottokykyä

- hallinnon tuella tuotettiin halpoja maatalouskemikaaleja paikallistehtaissa
- vuosikymmenessä kemikaalien vaikutus näkyi maaperän heikentymisenä ja vesien saastumisena
- kemikaalijäämät elintarvikkeissa huolestuttivat kuluttajia ja päättäjiä

Kiinan ekologinen maatalous käynnistyi 1990-luvun alussa -> kolme kilpailevaa järjestelmää:

- ✓ saasteettoman maan maataloustuotteet
- ✓ vihreät elintarvikkeet -> Grade A – Grade AA (Maatalousministeriö)
- ✓ luomuelintarvikkeet -> Siirtymässä luomuun - Luomu (Valtion ympäristönsuojeluhallinto)

Kiinan luomuvienti ja -tuonti

Kiinan luomumaatalous on viime aikoihin asti suuntautunut pääasiassa vientiin:

- pavut (jopa 42 % luomuviennin arvosta)
- muut kasvikset
- soijapavut
- hunaja
- riisi
- vihreä tee
- yrtilääkkeet

Ensimmäiset sertifioidut luomuteet myytiin EU-alueelle 1990



Tuonnista noin puolet on luomujalosteiden raaka-aineita, joita on jalostettuina myyty vientiin

Toinen puoli on Kiinan kuluttajamarkkinoille myytäväksi tarkoitettuja luomutuotteita, joita Kiinassa ei ole saatavilla: lasten ruuat, maitotaloustuotteet, valmisruoka, kahvi, tuoreet trooppiset hedelmät...

Luomutuotannon määrä ja arvo 2012



Luomu tai Bio = YOU-JI

	KIINA	SUOMI
Luomutuotantoalue	1 900 000 ha	197 751 ha
Osuus maatalousmaasta	0.4 %	8.7 %
Luonnontuotteiden keruuala	982 400 ha	7 007 363 ha
Tuottajia	Ei tietoa	4 260 maatilaa
Luomuvähittäiskaupan arvo (2009)	791 milj. euroa	202 milj. euroa

- Kiinassa viljelyskelpoista maata on vain 13 % maa-alasta, joka on henkeä kohden n. 40 % maailman keski-arvosta
- Kiinassa maatilojen keskikoko on pieni, sekä tuottajat että jalostajat ovat pieniä, mutta heitä on paljon
- Tilat omistaa valtio, yksityiset kiinalaiset tai ulkomaalaiset
- Kiinalaiset eivät luota valtionhallinnon toteuttamaan ruokaturvallisuuden valvontaan

Lähteet: International Trade Centre 2011
IFOAM, The world of Organic Agriculture

Luomutilakeskittymät Kiinassa



Yunnan'n alue




Inner-Mongolian alue



Jilin'n alue

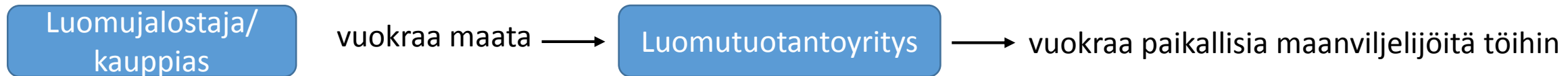
- eniten luomutuotantoa on Kiinan itä- ja koillisosissa
- Pohjois-Kiinassa ja korkeilla vuoristoalueilla viileämpi ilmasto luo otolliset olosuhteet luomutuotannolle (tuhoeläin- ja tautitilanne)

Kiinan luomumaataloutta säätelevä järjestelmä

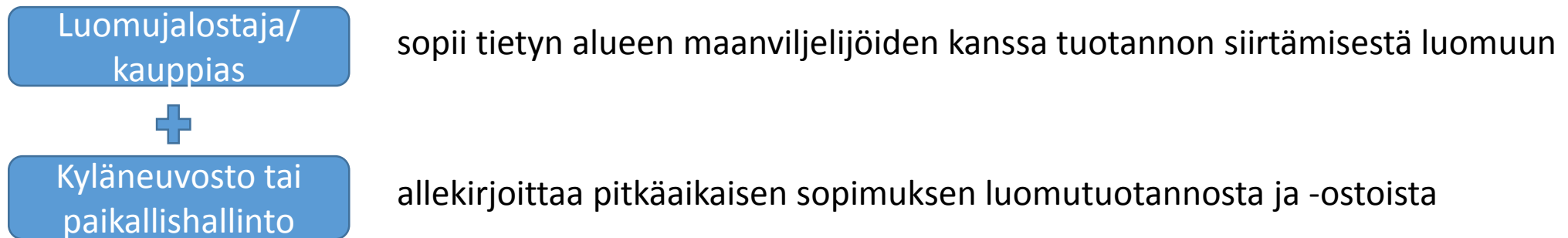
	Yleinen sertifiointi	Velvollisuudet
2001	The Certification and Accreditation Administration of the People's Republic of China, CNCA	Valvoo kaikkia sertifikaatteja ja valtuuttaa tarkastajat: ruokaturvallisuus ja laatu ml. luomuruoka
2005	The China Certification & Accreditation Association, CCAA	Hyväksyy ja rekisteröi sertifiointielinten tarkastajat
	Luomutuotteiden sertifiointi	
2004	National Standard of the People's Republic of China: Organic Products	Perustuu kansainvälisille normeille, joiden lisäksi korostetaan saasteita, kiellettyjä materiaaleja ja laaduntarkkailujärjestelmää (rekisterinpito, jäljitettävyys)
2005	China Organic Food Certification Centre, COFCC 	Määrittelee luomusertifiointin ja luomutuotteet. Asettaa periaatteet luomusertifiointille, kansalliselle luomumerkinnälle, tuontivaatimuksille jne.
2005	Rules for Implementing the Certification of Organic Products	Säätelevät luomusertifiointielinten toimintaa
2012	New National Standard and Rules of Implementation	

Tärkeimmät luomutuotannon mallit Kiinassa

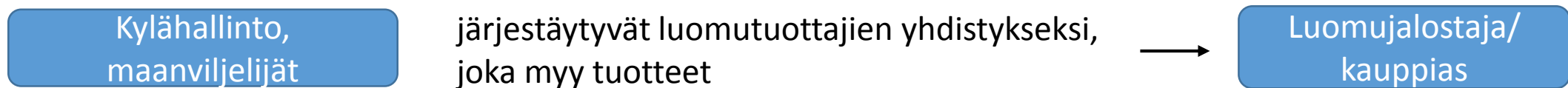
1. Yritysvuokraus



2. Sopimustuotanto



3. Maanviljelijöiden osuuskunta



Luomutuotannon omistusrakenne Kiinassa

1. Valtio-omistus:

- suuret valtion omistamat maatilat ovat siirtyneet osittain luomuun tunkeutuakseen kotimaisille korkean lisäarvon markkinoille

2. Yksityiset kiinalaiset:

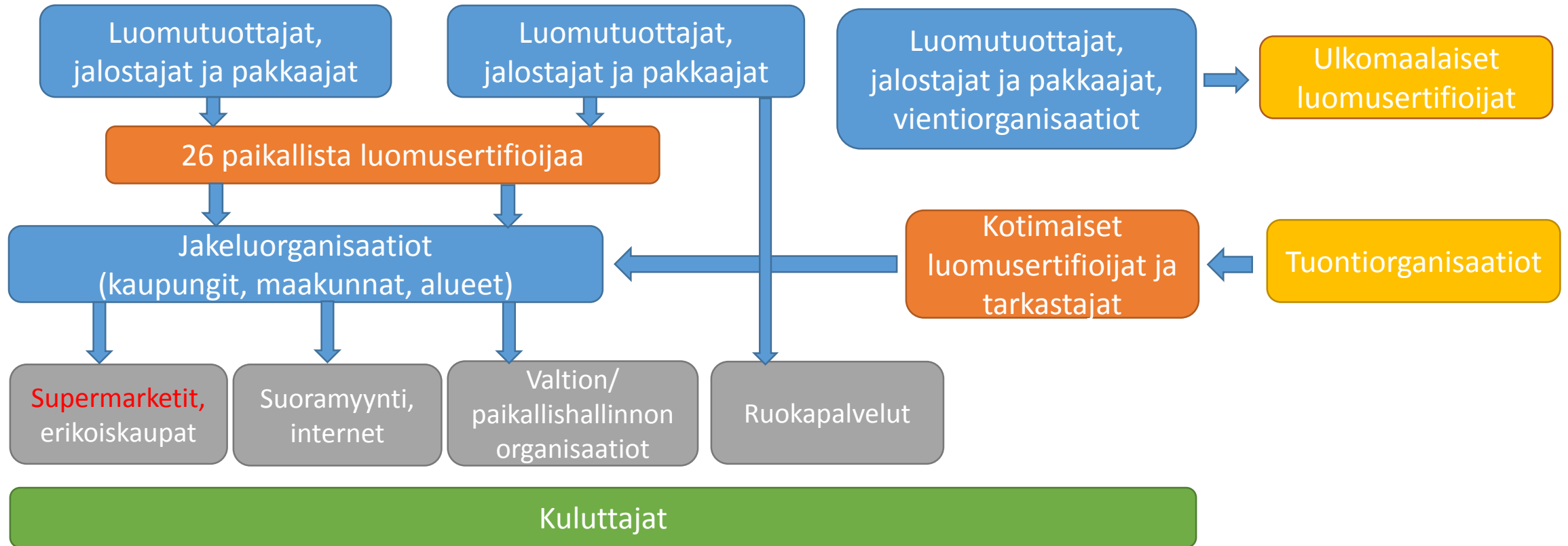
- paikalliset kiinalaiset ovat investoineet maataloihin, jotka tuottavat enimmäkseen luomua ja tähtäävät sekä kotimaisille markkinoille että vientiin

3. Yksityiset ulkomaalaiset:

- ulkomaalaiset sijoittajat omistavat maatiloja ja tähtäävät etupäässä vientiin, nykyisin myös Kiinan markkinoille



Kiinalaisten luomumarkkinoiden jakelukanavat



Kiinalaisen luomujärjestelmän ja -markkinan haasteet

- ❖ Kiinan hallituksella positiivinen asenne luomuun, mutta keskitetty politiikka luomumaatalouden tukemiseksi puuttuu -> luomun rahallinen tuki (sertifiointikustannukset, alkuinvestoinnit) päätetään paikallisesti jokaisessa provinssissa
- ❖ Viranomaisilta puuttuu kokemus kenttätarkastuksista, tarkastajien kapasiteetti puutteellinen -> ei mahdollisuutta ennakoimattomiin tarkastuksiin
- ❖ Ammattimainen luomuneuvonta ja -tekninen tuki puuttuvat -> suurimmat sertifiointielimet järjestävät luomuyrityksille vuosittain valmennuksia – tarjoavat maksusta kauppapaikkoja ostajille ja tuottajille -> intressiristiriita
- ❖ Kilpailevat järjestelmät -> luomumerkinnöissä epätarkkuutta: Green Food / Organic Food
- ❖ Tuotteiden jäljitettävyyys vaikeaa: maatalan tiedot -> jalostajan/pakkaajan tiedot -> kaupan tiedot eivät kytkeydy toisiinsa
- ❖ Muutokset yrityssopimuksissa -> yksittäisten maatilojen luomustandardien varmistaminen

Kiinalaisen luomutuotannon haasteet

- ❖ Maatiloilla ja luomuyrityksissä tiedon tarve suuri – esimerkit ja vertailutieto kehittyneiden luomumaiden toiminnasta tarpeen
- ❖ Pienten maatilojen rahallisissa kannustimissa puutteita
- ❖ Torjunta-aineiden käytön ja tautien hallinta
 - > voimakas biotorjunta-aineiden käyttö
 - > tietämättömyys vaihtoehtoisista menetelmistä
- ❖ Työnvoiman saatavuus ja hinta -> nuorten muutto kaupunkeihin



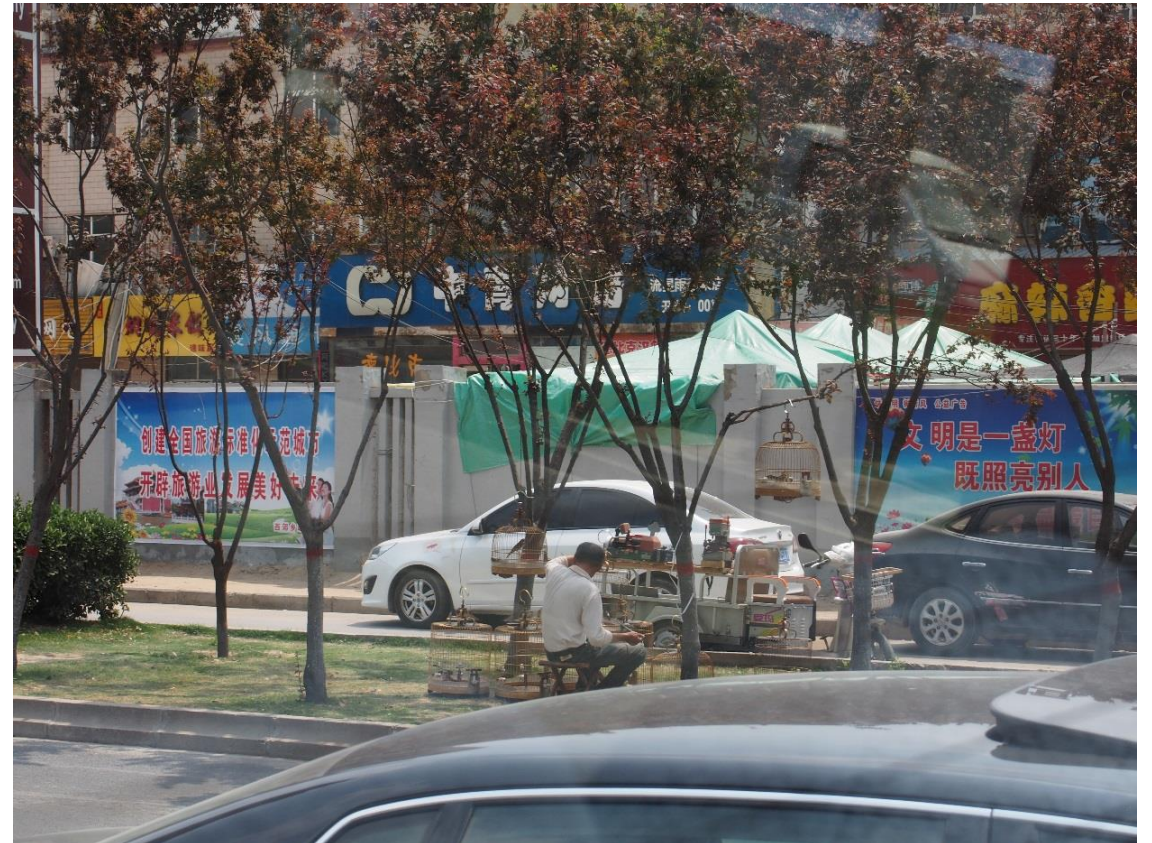
Käytännön ohjeita luomutuotteiden viejille

TUOTE

- hyvän tuotteen ominaisuuksia:

Luomun aitous, laatu, maku, houkutteleva pakkaus, kohtuullinen säilyvyys, alkuperä, tasainen saatavuus

- kansainvälisesti tunnustettu sertifiointi
- kiinalainen sertifiointi
- tulli- ja ruokaturvallisuusmääräykset
- tuotetiedot Kiinan kielelle



Käytännön ohjeita luomutuotteiden viejille

HINTA

- kiinalaiset kuluttajat ovat hintatietoisia
 - kohtuullinen hinta myös korkealuokkaisille tuotteille
 - korkeat tulli- ja kuljetusmaksut
- > suuret erät



Käytännön ohjeita luomutuotteiden viejille

JAKELU

- hyvämaineinen, sitoutunut kiinalainen tuonti-jakeluyritys
- korkealaatuiset tuotteet, rajoitettu jakelu -> valikoitu jälleenmyyjä, jolla oma tuonti- ja jakelujärjestelmä
- tilaisuudet tavata kasvokkain tuonti-jakeluyritysten edustajien kanssa luomumessuilla Kiinassa



Käytännön ohjeita luomutuotteiden viejille

VIESTINTÄ

- suhteet tuonti- ja jakeluyrittäjään
- myynninedistämistoimet
- tärkeät teemat: luomun aitous ja tuotteen laatu, ravitsemukselliset vaikutukset, alkuperämaassa/-alueella ympäristön puhtaus ja ekosysteemin kestävyys
- selkeä ja houkutteleva pakkaus, joka tuo esiin vientimaan piirteitä



KIITOS!

Sinikka Mynttinen
Aalto-yliopisto Pienyrityskeskus
Mikkeli
sinikka.mynttinen@aalto.fi