

Luomutuotannon kannattavuudesta

- Kauko Koikkalainen, tutkija
- Luomuinstituutti, 31.3.2015, Mikkeli

Esityksen sisältö

- Vähän perusteita
- Vähän maatalouspolitiikkaa
- Toteutunutta kannattavuutta kannattavuuskirjanpitoaineiston pohjalta
- Tulevaisuuden näkymiä

Luomutuotannon talouteen vaikuttavia biologisia ja ekonomisia tekijöitä

- Maaperä
- Viljelykierto
- Rikkakasvit
- Sato/tuotos
- Markkinointi
- Hinta
- Tuotantokustannus
- Maataloustuet/Tukipolitiikka
- Ammattitaito/johtaminen

Luomutuotannon talousnäkömät maatalouspolitiikan muutoksessa

Yhteisen maatalouspolitiikan uudistus CAP 2020 –
viherryttäminen: kolmen kasvin viljelyvaatimus, pysyvä nurmi
ja ekologinen ala

- Luomutuotanto omaksi kohdakseen tukijärjestelmässä

LFA:n uudistus – kurittaa ehkä hieman pieniä tiloja

Ympäristökorvaus ja eläinten hyvinvointikorvaus
vuodesta 2015 eteenpäin

- luomutuotanto oikeutettu saamaan myös ympäristöohjelman ja
eläinten hyvinvointiohjelman mukaisia korvauksia

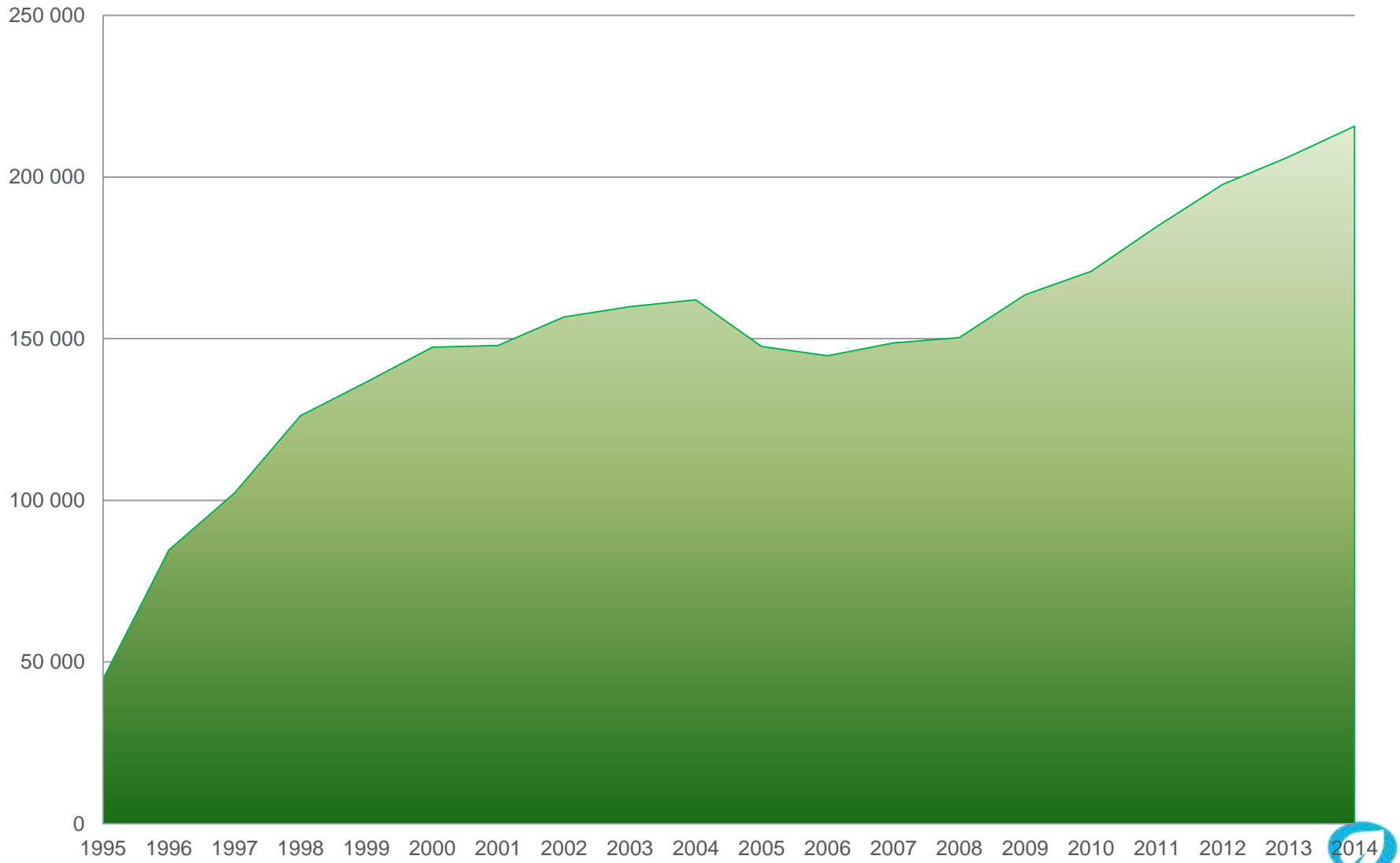
Artikla 141 ja pohjoinen tuki 142

- 141 loppuu ja sitä vastaavia tuotantosidonnaisia korvauksia CAP:n kautta

WTO – pitkän hiljaiselon jälkeen aktivoitumista

- EU:n ja Yhdysvaltojen välillä luomutuotteiden viennistä ja tuonnista sopimus
- TTIP-neuvottelut EU:n ja Yhdysvaltojen välillä

Luomualan kehitys 1995 – 2014



Kasvi- ja kotieläintuotanto luomussa

- **Peltoviljely:**

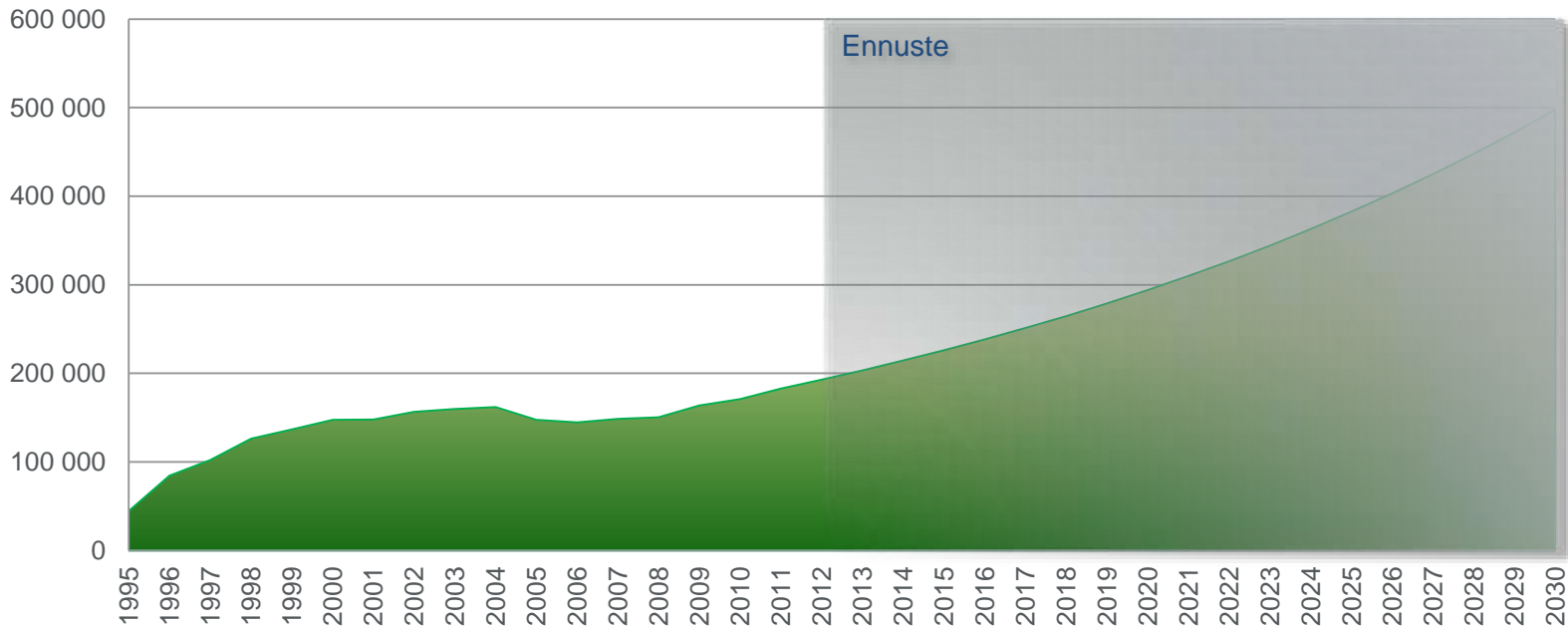
- 215 000 ha ja 4 300 tilaa
- Nurmi 110 000 ha
- Vilja 60 000 ha
- Palkoviljat 3 000 ha
- Öljykasvit 3 000 ha
- Peruna 1 000 ha
- Kesanto ym. 35 000 ha
- Vihannekset ja marjat 2 000 ha

- **Kotieläimet:**

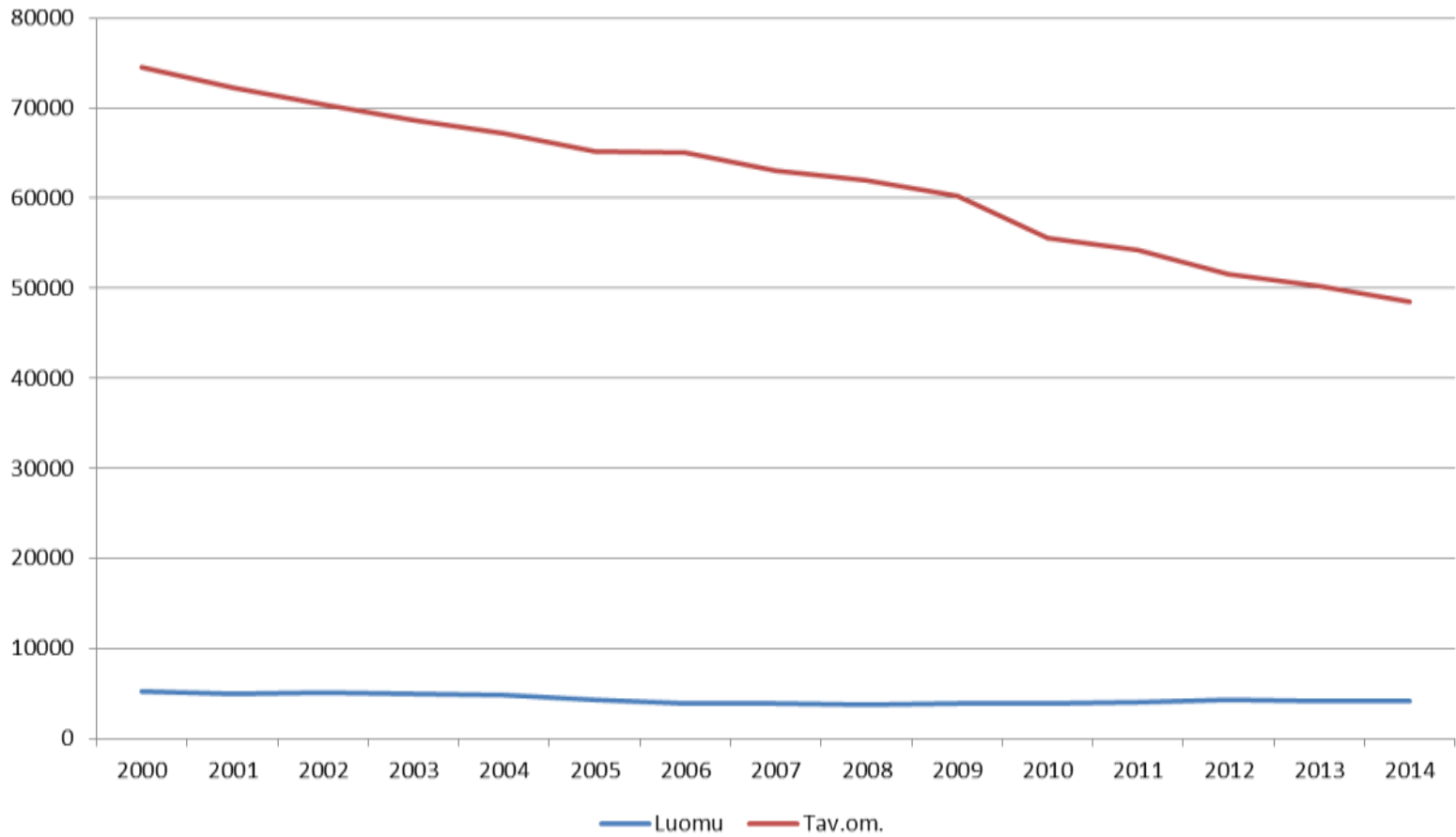
- 760 tilaa
- Lypsykarja 160
- Emolehmä 430
- Lihanauta 330
- Uuhi 140
- Kana 40
- Sika 15

Jos luomuala kasvaisi samaa vauhtia kuin se on kasvanut keskimäärin viimeiset viisi vuotta (5,4 %), vuonna 2030 pinta-ala olisi noin 0,5 milj. ha

ha

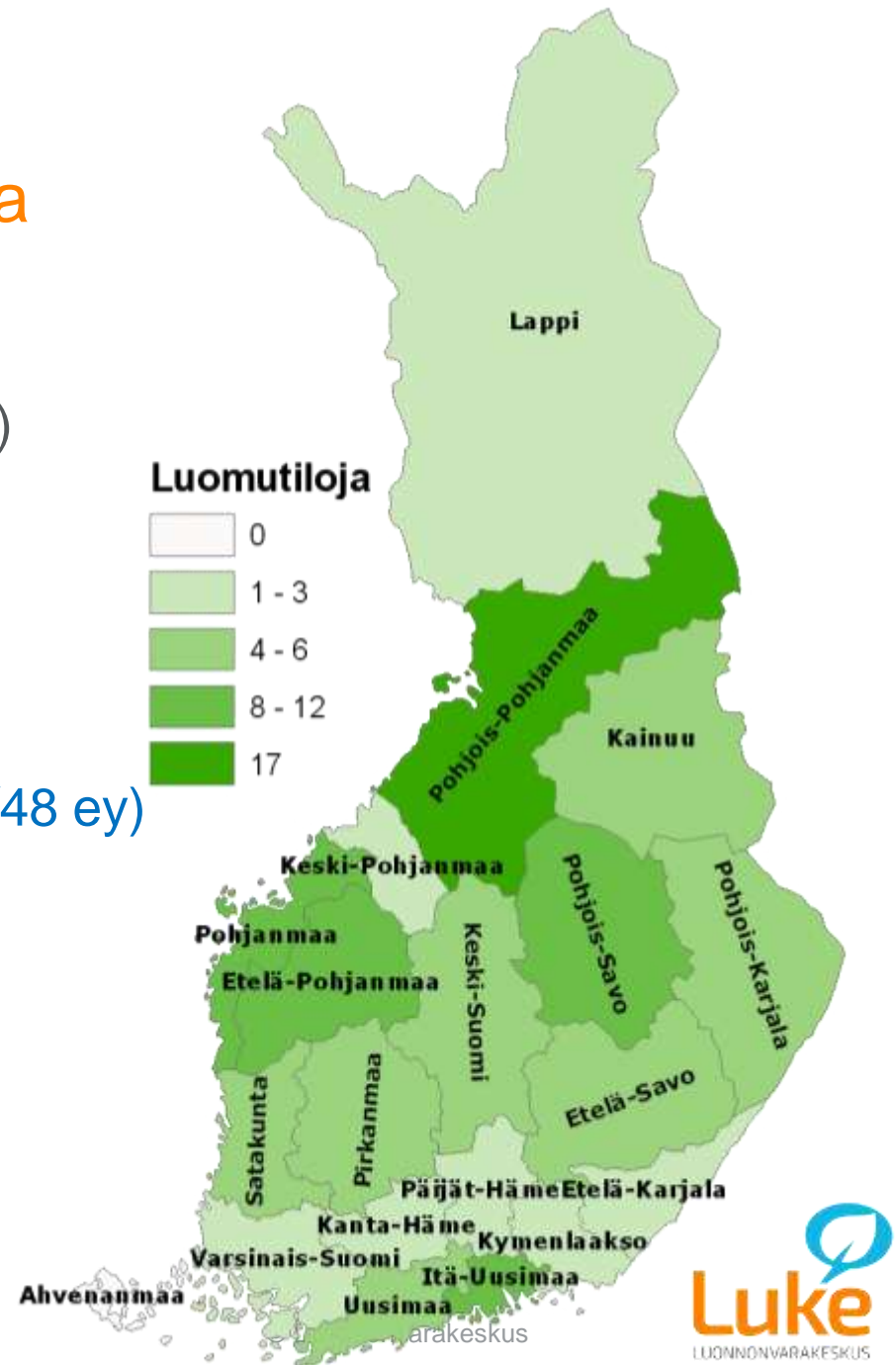


Tilalukumäärän kehitys tavanomaisessa ja luomutuotannossa 2000-2014

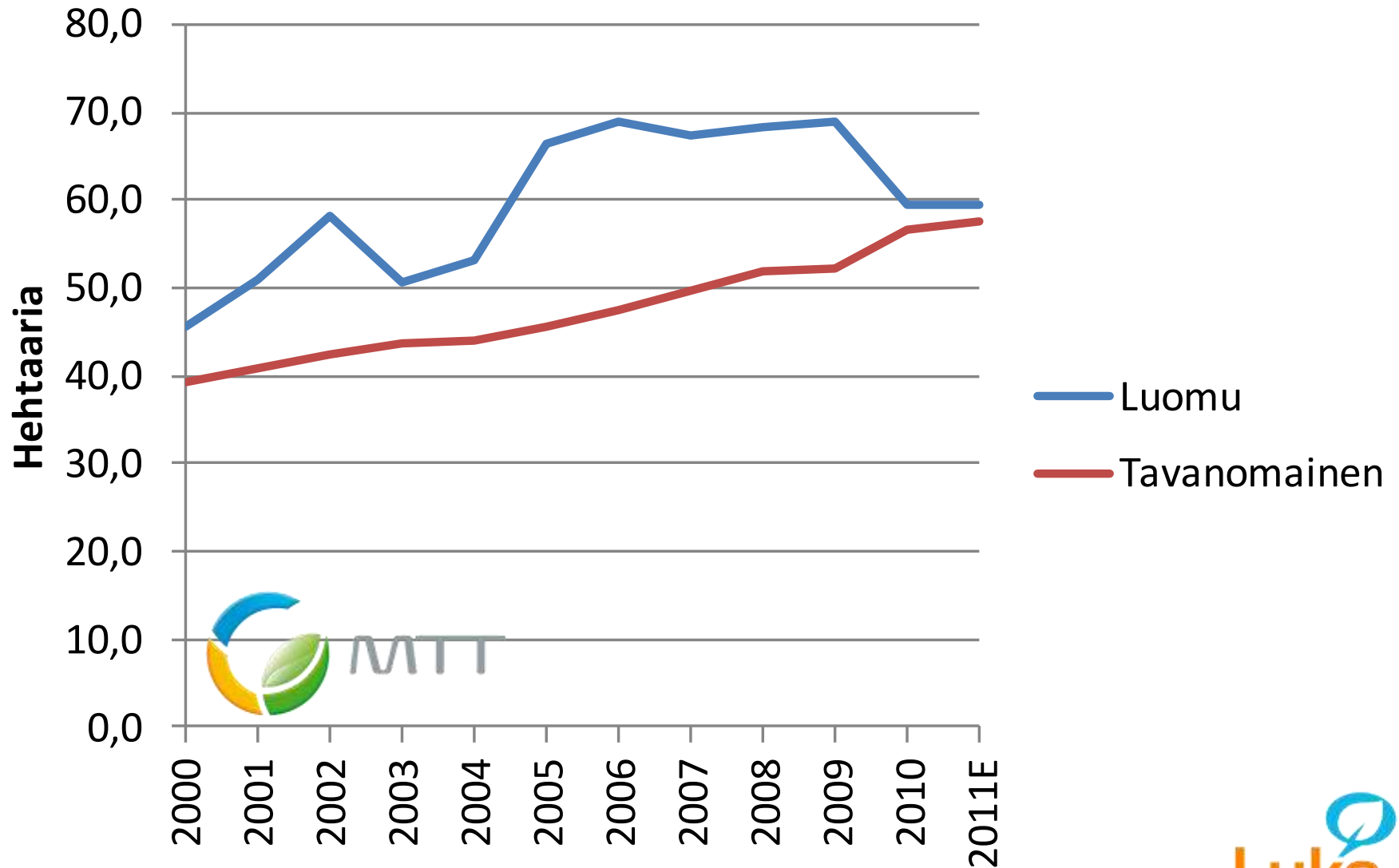


Luomutilat kannattavuuskirjanpidossa

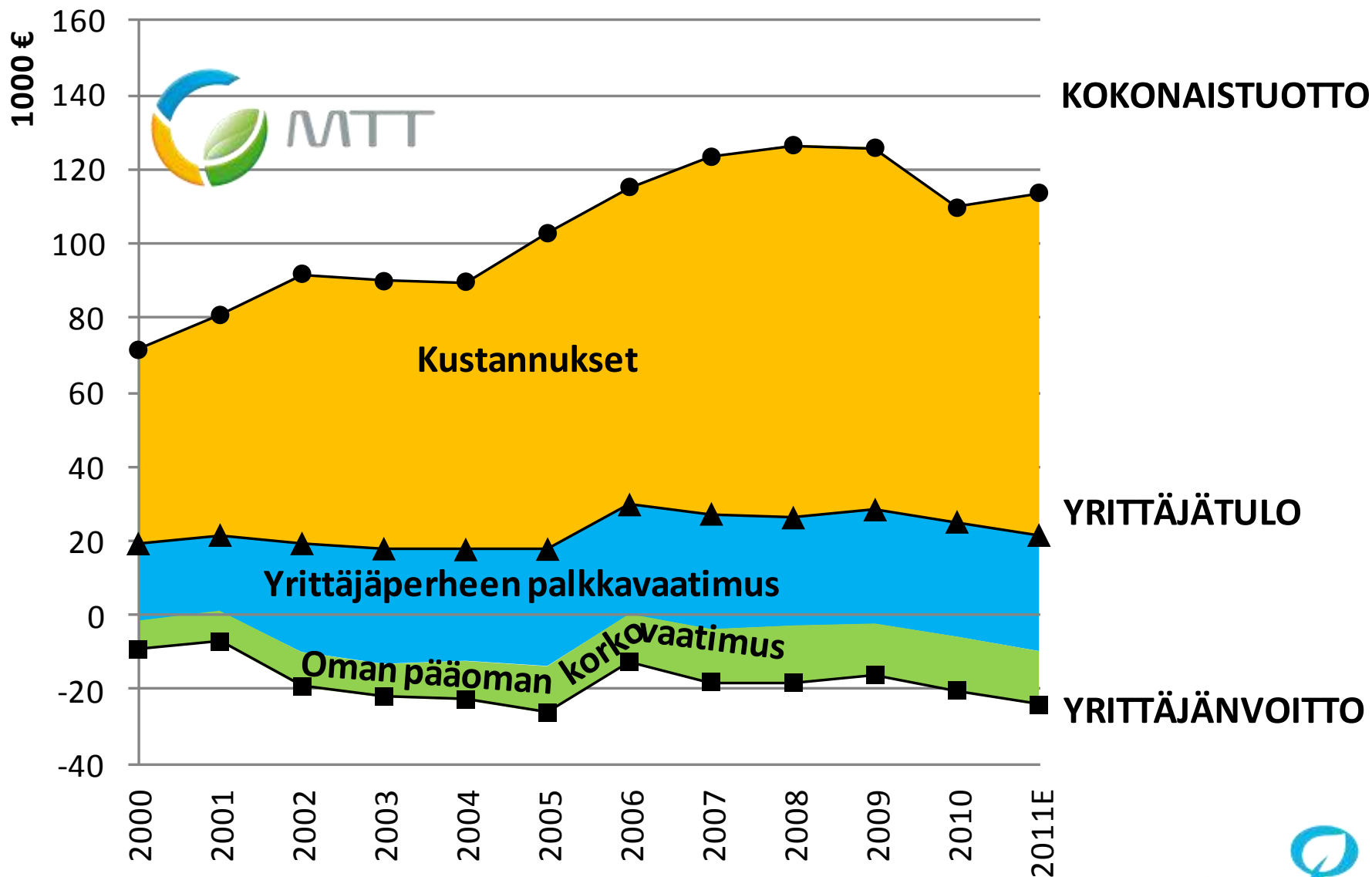
- Tilikausi 2010:
103 luomutilaa (edustavat 1900 tilaa)
Viljelyala 59 ha/tila (57 ha)
Eläinyksiköitä 26 ey/tila (31 ey)
Tuotantosunnat:
28 kasvinviljely, 51 ha (62 ha)
28 lypsykarja, 70 ha/43 ey (52 ha/48 ey)
15 muu nautakarja, 70 ha (65 ha)
10 muu kotieläintalous
21 sekamuotoinen



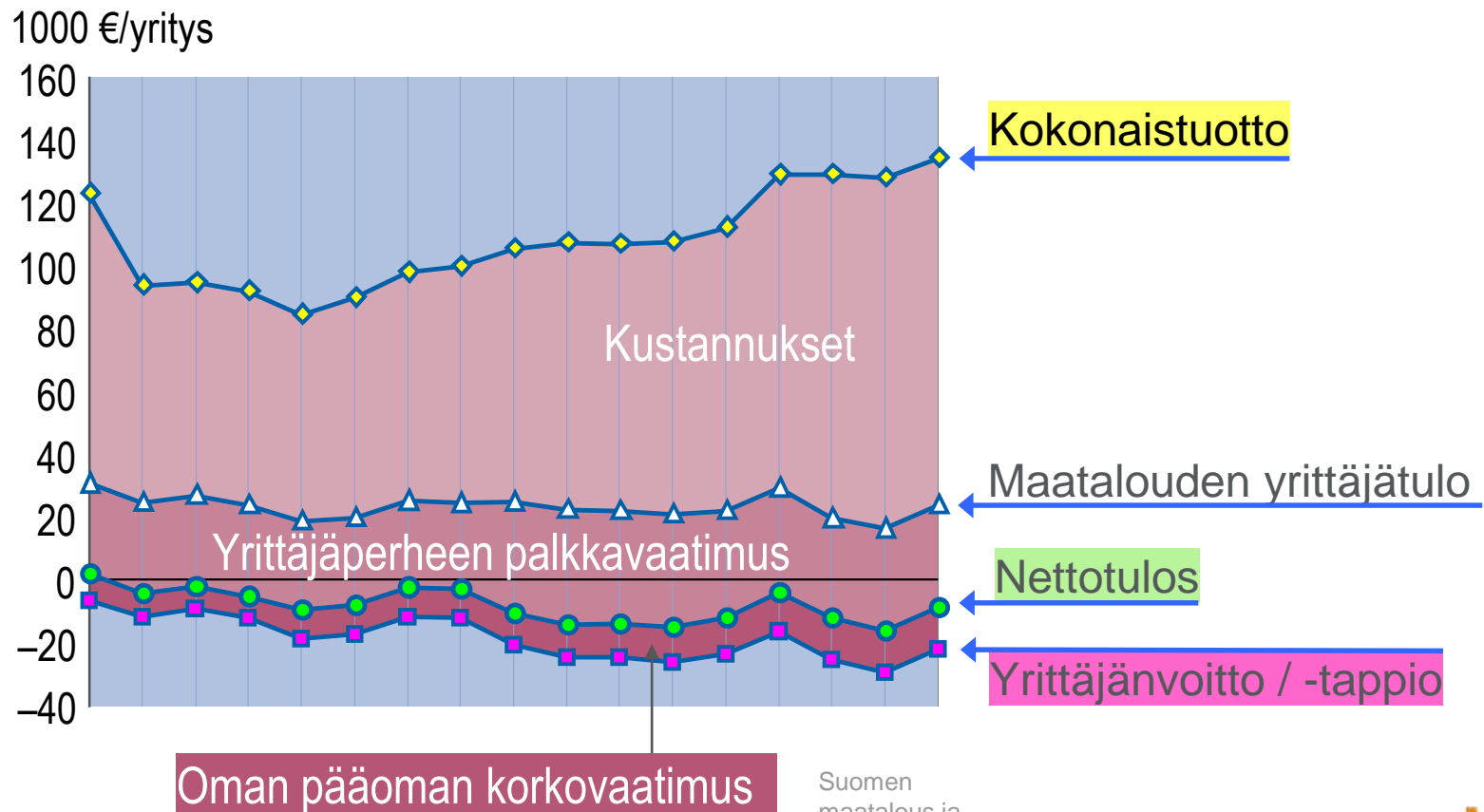
Tilakoon kehitys



Luomu: tuotot ja kustannukset



Maatalous- ja puutarhayritysten tulos- ja kannattavuuskehitys vuosina 1994–2010



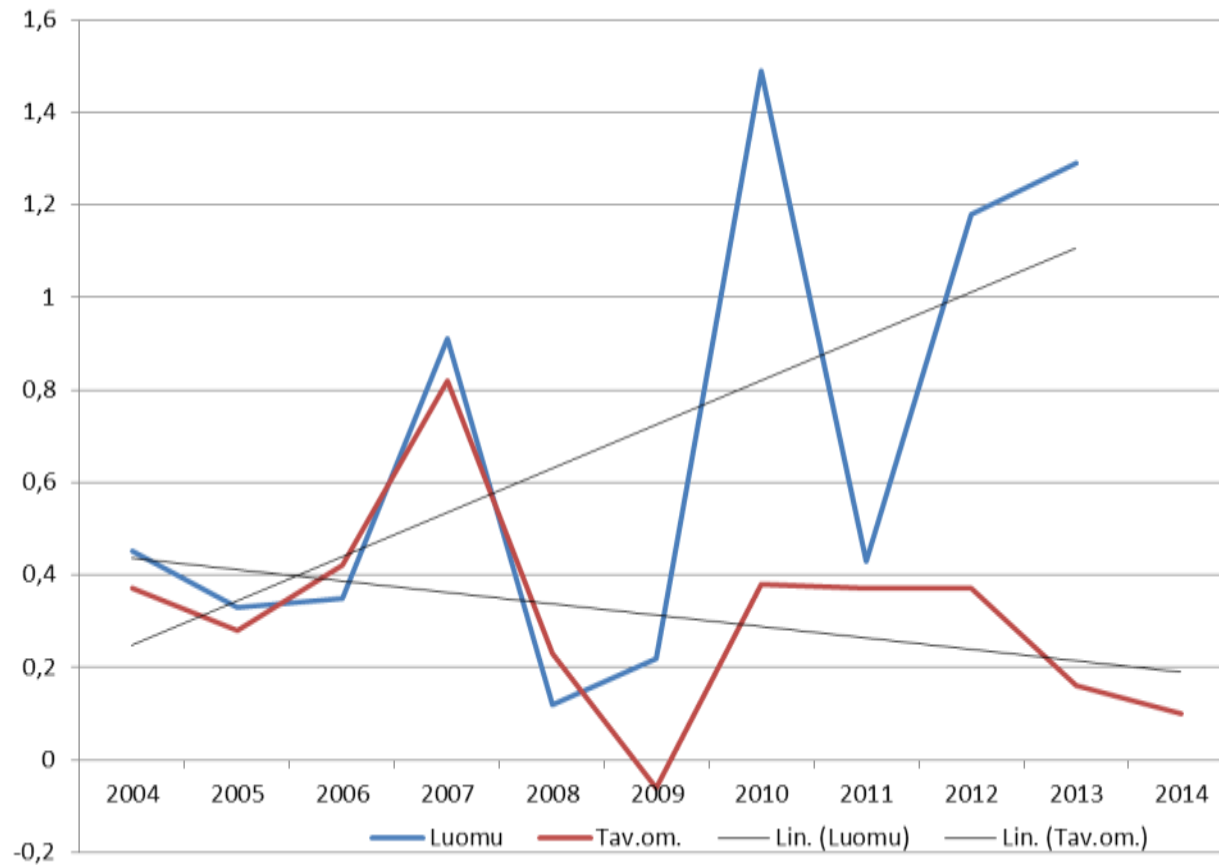
Suomen maatalous ja maaseutuelinkeinot 2011

© Luonnonvarakeskus

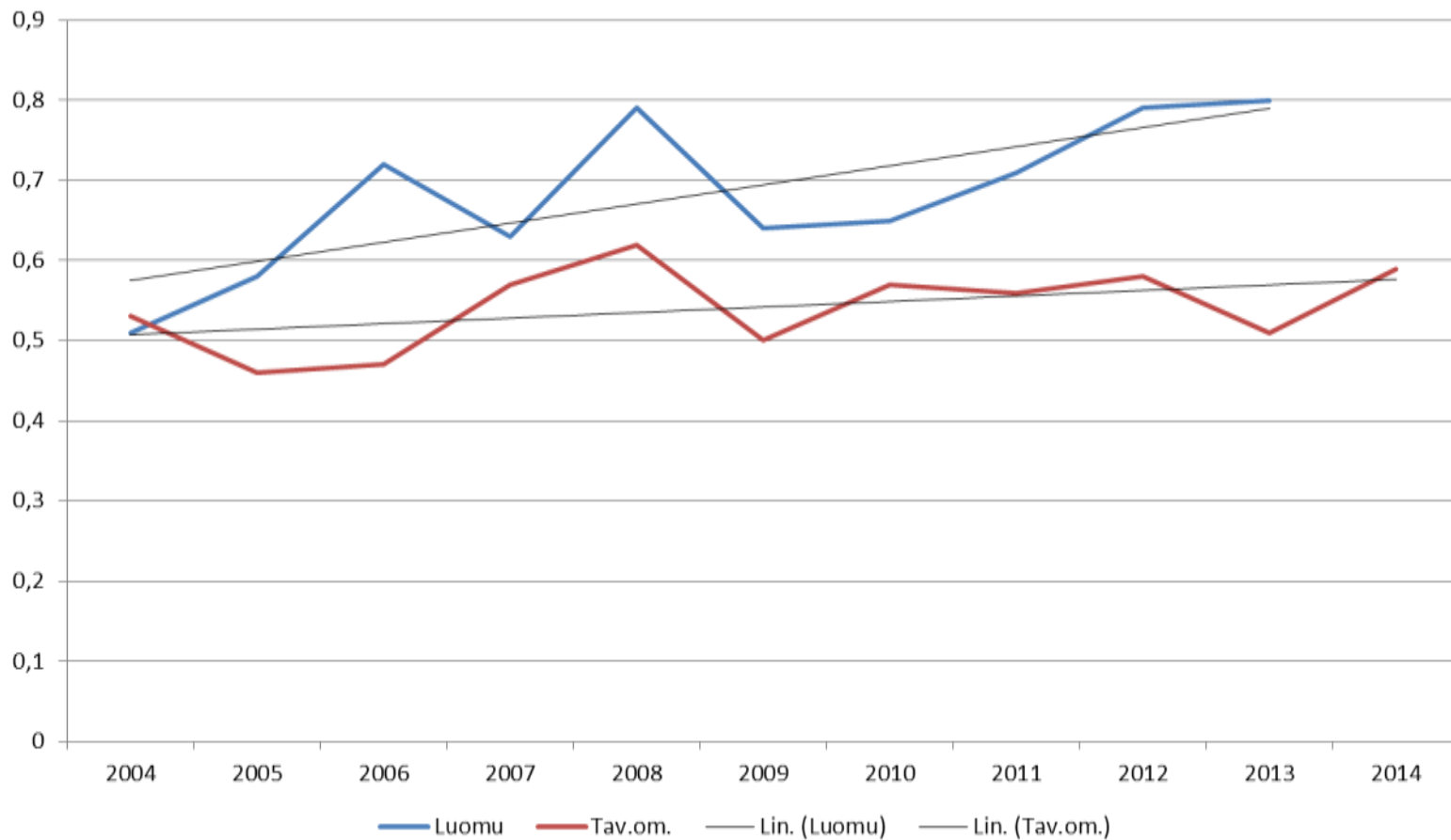
Kannattavuuskerroin

- Kannattavuuskerroin lasketaan jakamalla maataloustulo yrittäjäperheen palkka- ja korkovaatimuksen summalla
- Suhteellisena tunnuslukuna soveltuu vuosien väliseen ja eri kokoluokkaa olevien tilojen ja eri tuotantosuuntien väliseen vertailuun

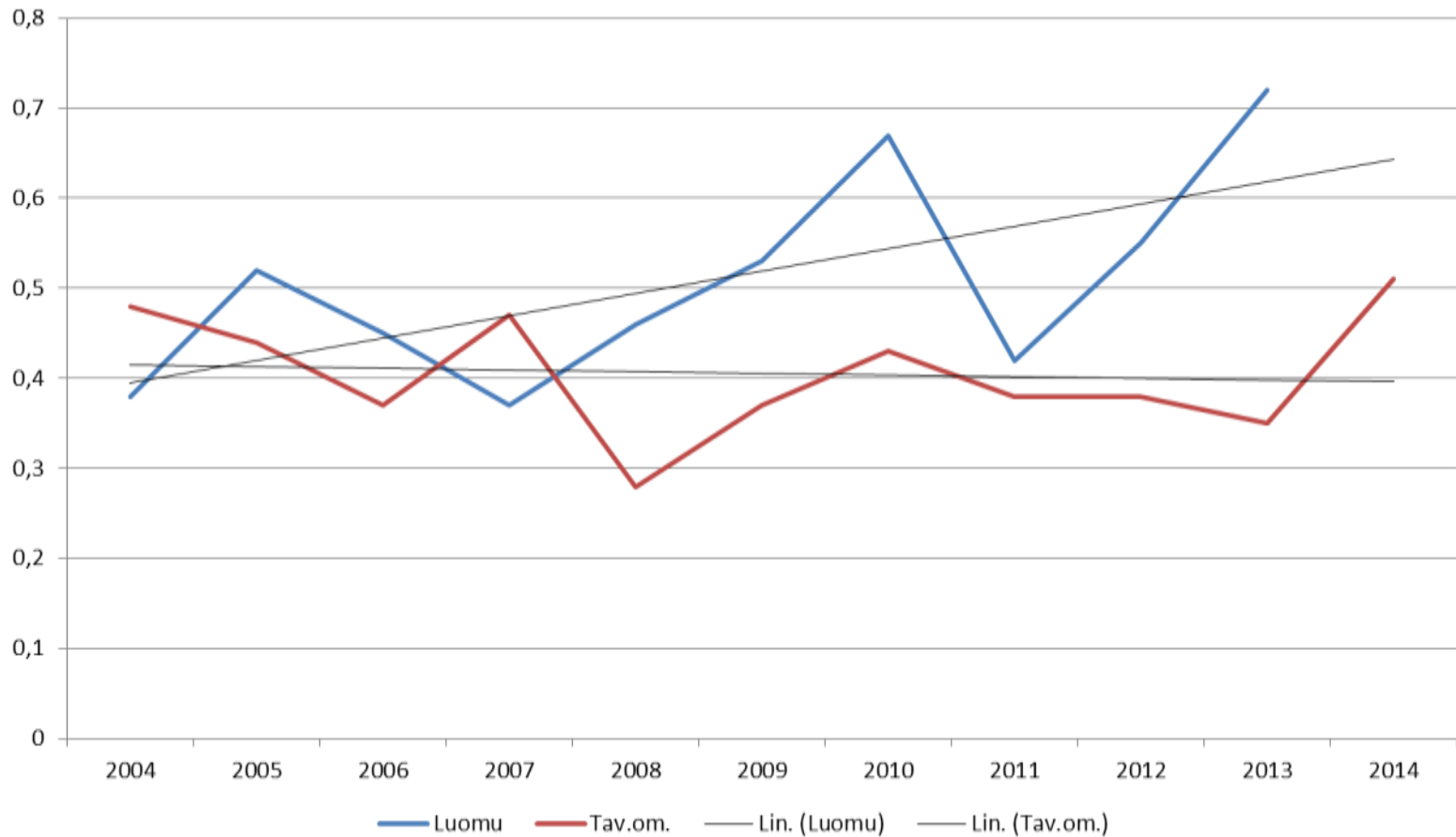
Kannattavuuden kehitys viljatiloilla 2004-2014



Kannattavuuden kehitys maitotiloilla 2004-2014



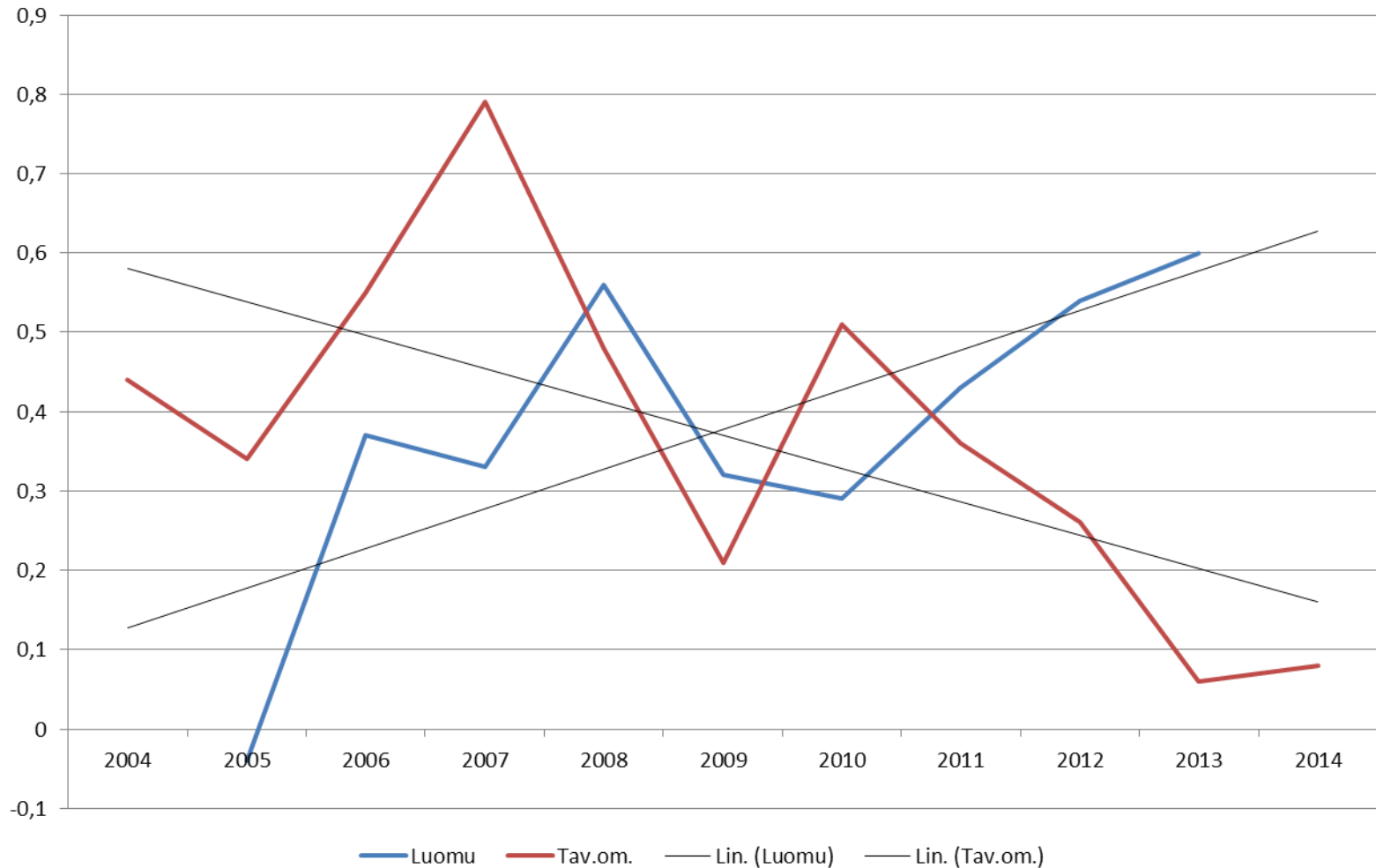
Kannattavuuden kehitys naudanlihantuotantotiloilla 2004-2014



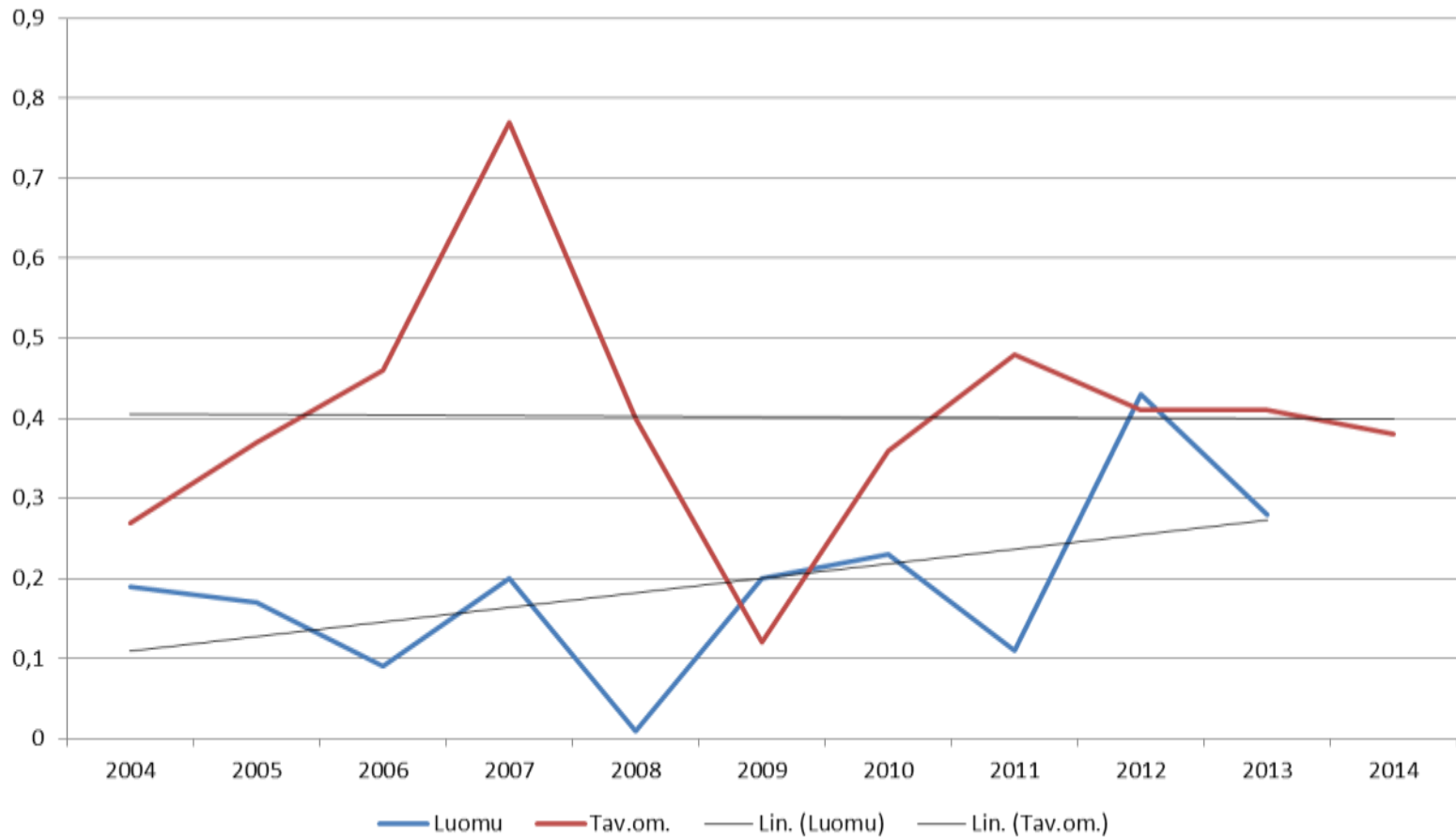
Kannattavuuden kehitys lammas- ja vuohitiloilla 2004-2014



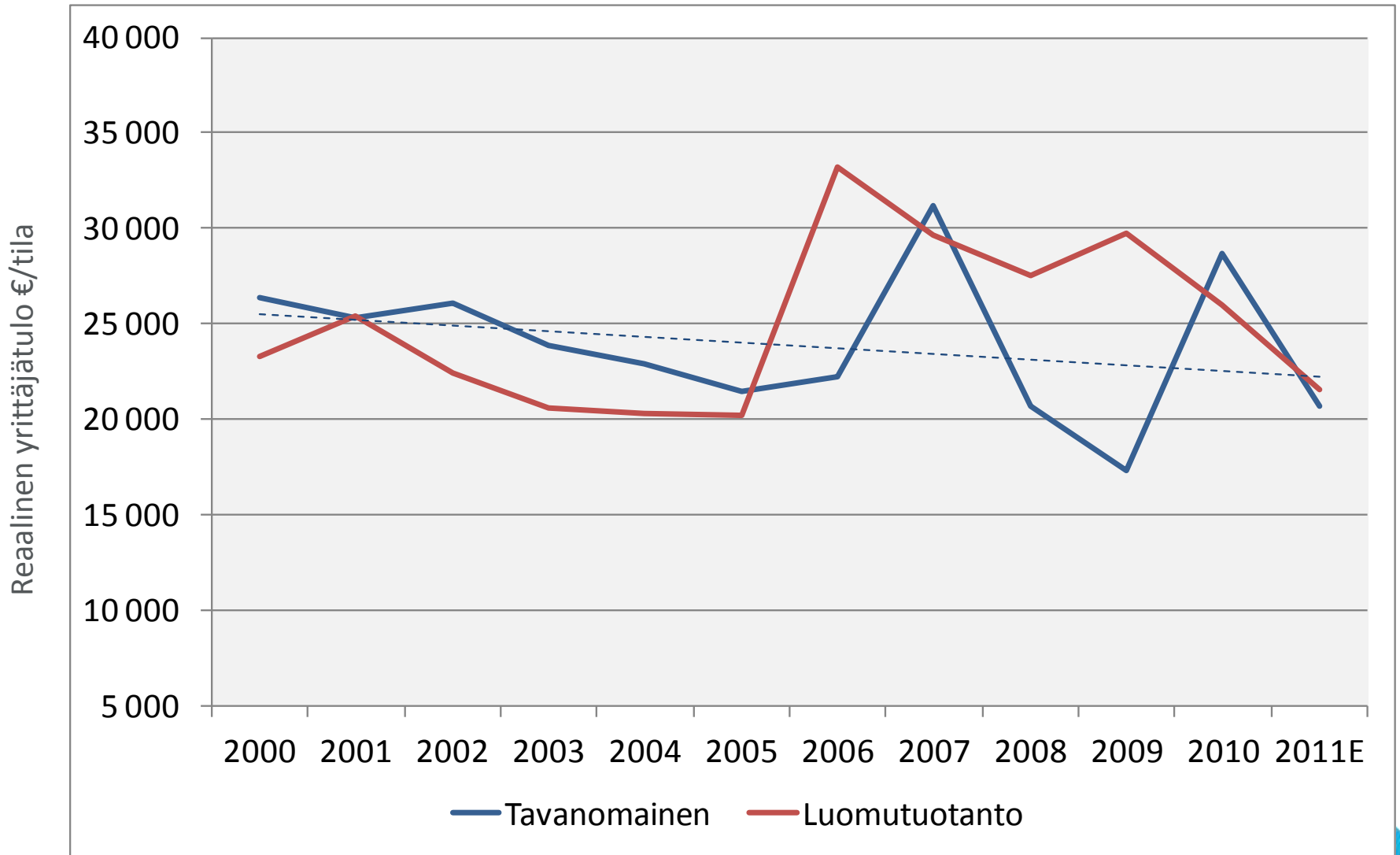
Kannattavuuden kehitys muuta kasvinviljelyä kuin viljantuotantoa harjoittavilla tiloilla 2004-2014



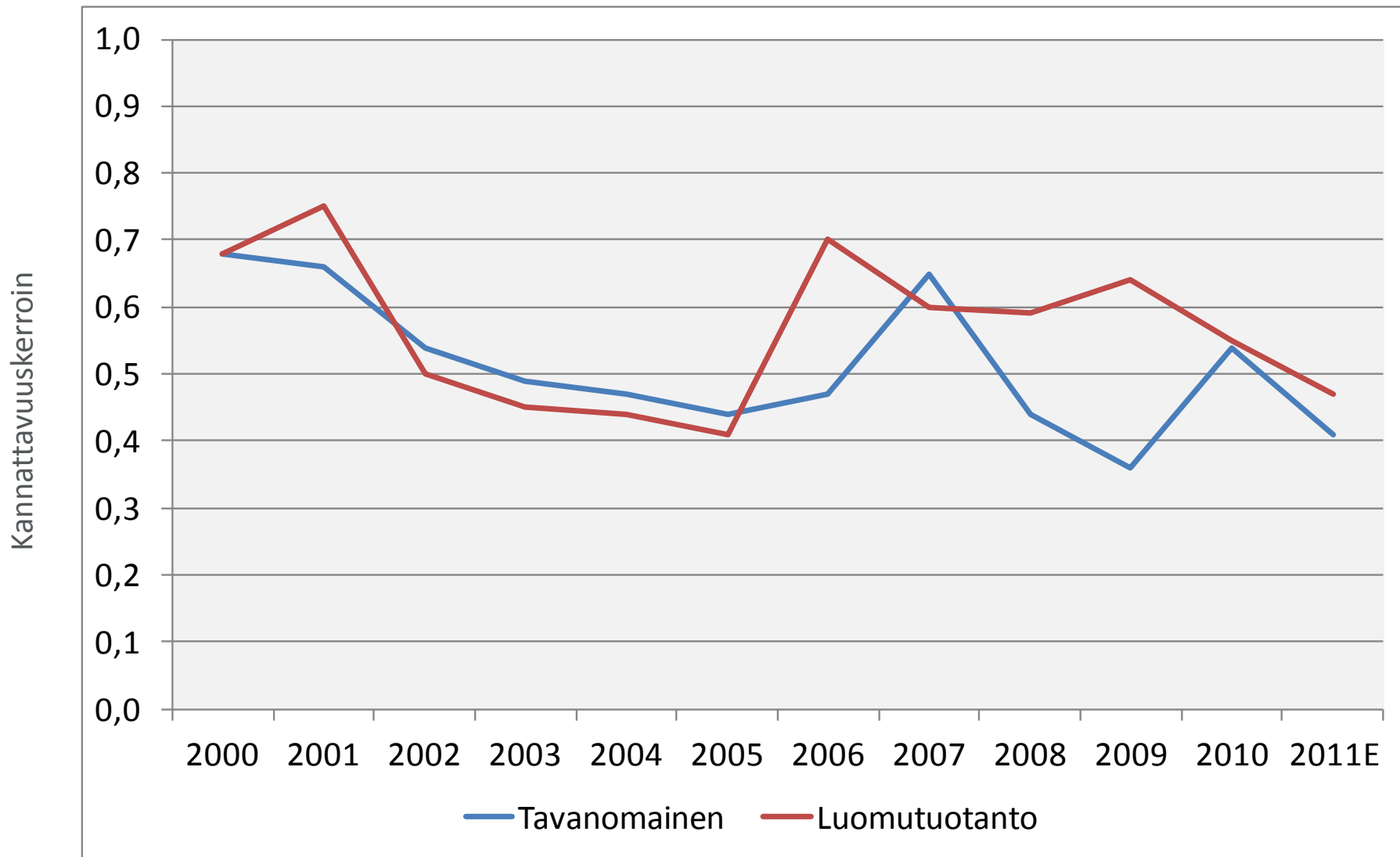
Kannattavuuden kehitys sekamuotoista tuotantoa harjoittavilla tiloilla 2004-2014



Yrittäjätulon kehitys 2000-luvulla



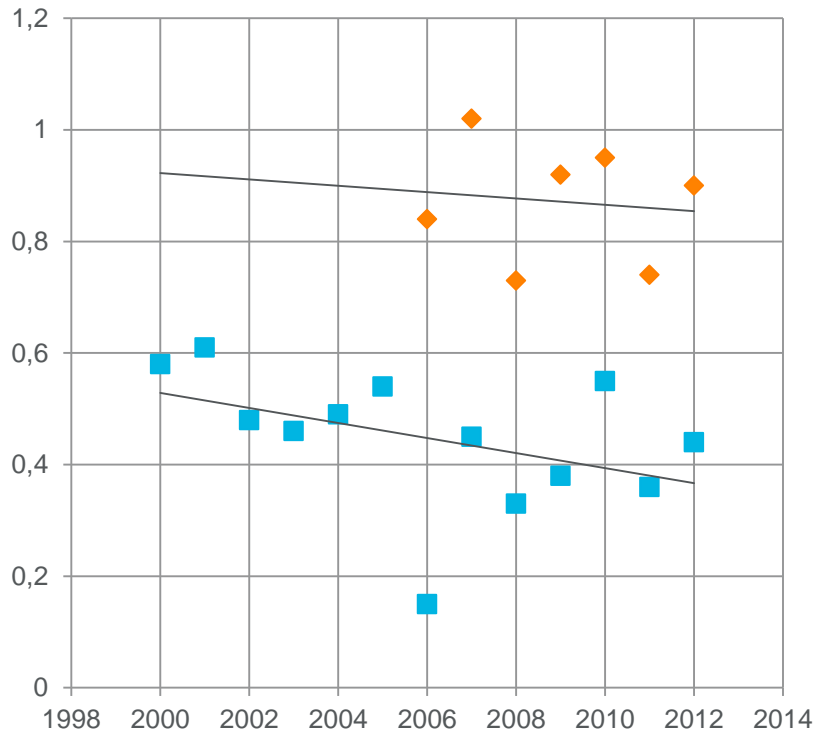
Kannattavuuden kehitys 2000 -luvulla



Emolehmätilojen kannattavuuskertoimet

(lähde taloustohtori)

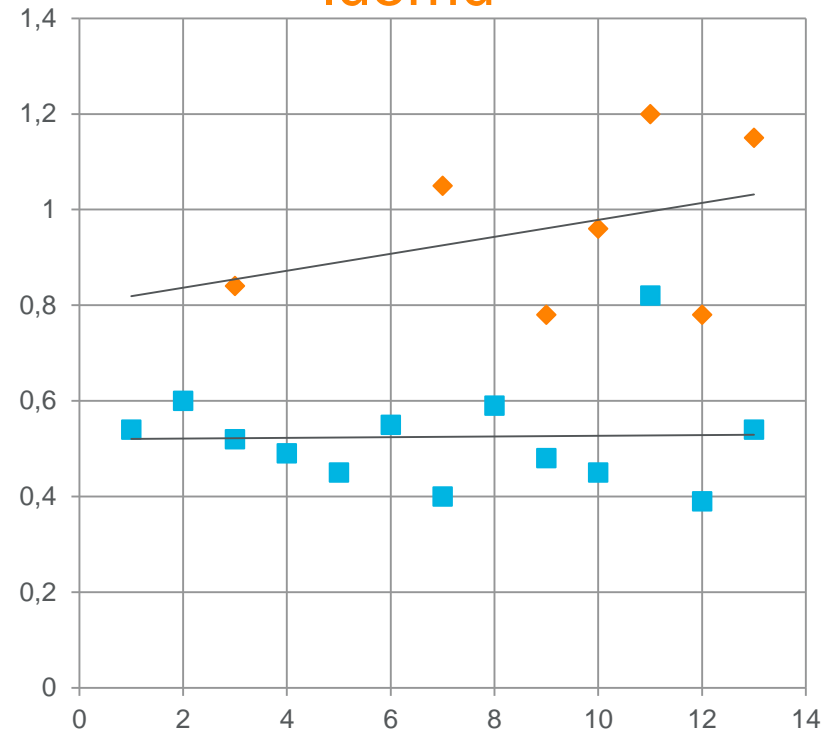
tavanomainen



Vuosi

◆ hyvät ■ keskimäärin
— Linear (hyvät) — Linear (keskimäärin)

luomu

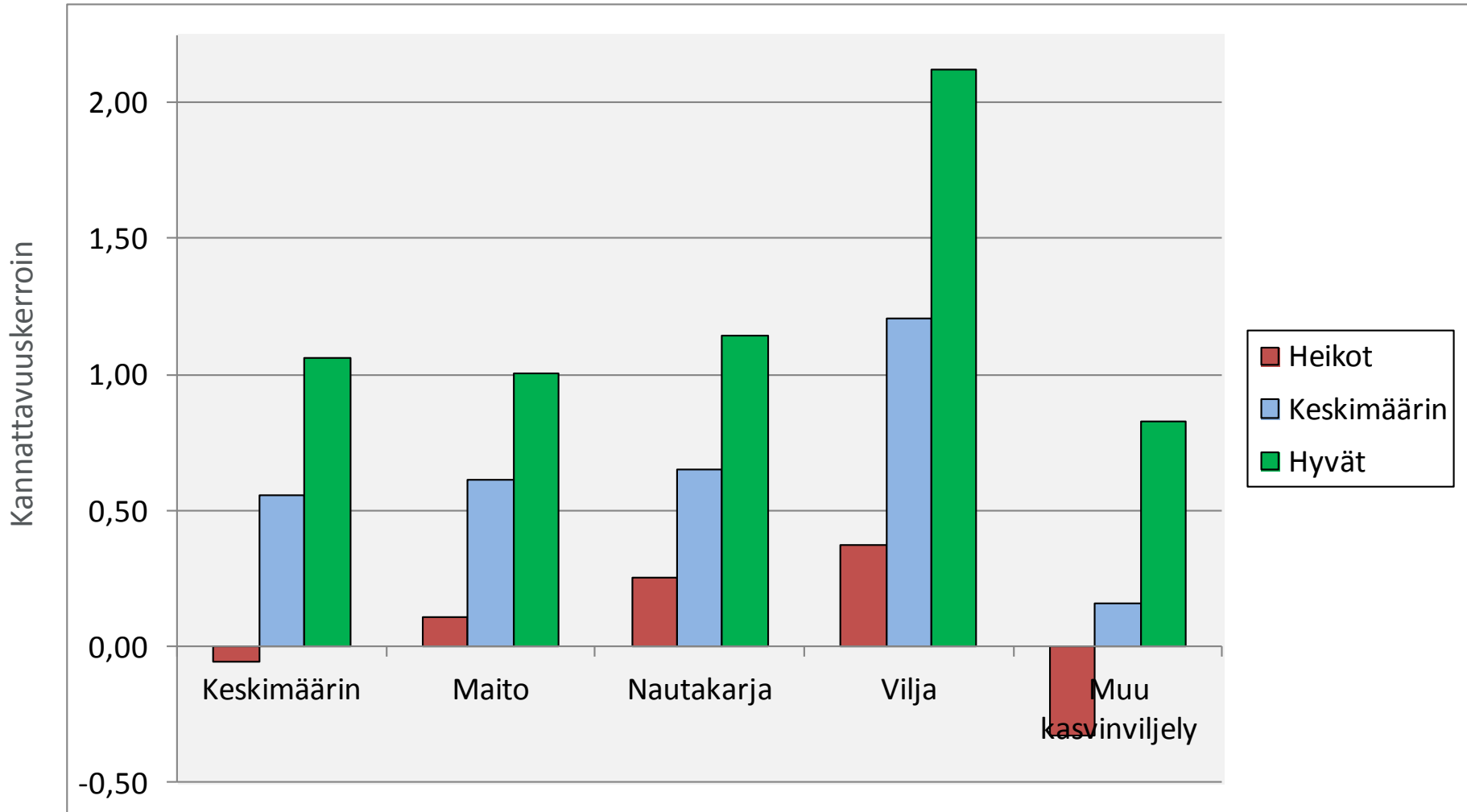


Vuosi

◆ hyvät ■ keskimäärin
— Linear (hyvät) — Linear (keskimäärin)

Kannattavuuden erot - heikot/hyvät

Luomutilat (keskim. 2009-2011)



Luomukorvaus vuodesta 2015 eteenpäin

- Luomutuotantoon kohdennettu rahoitus 326 milj. euroa eli noin 50 milj. euroa/vuosi
- Viisivuotinen sitoumus
- **Vähimmäispeltoala 5 ha, puutarhakasveilla 1 ha**
- Koulutusvaatimus
- Kotieläintilasopimus **0,3 ey/ha** (naudat, lampaat, vuohet, siat, siipikarja)
- Luomutuotantoehdot ja valvontajärjestelmään kuuluminen
- Luomutuottajien mahdollista saada rahoitusta myös ympäristökorvauksesta, luonnonhaittakorvauksesta ja eläinten hyvinvointikorvauksista sekä neuvontatoimenpiteestä

Luomukorvauksen tukimäärät

2007 – 2014

- Peltokasvit
141 euroa/ha
- Vihannestuotanto
141 euroa/ha
- Kotieläintuotanto
126 euroa/ey/2 ha

2015 - 2020

- Peltokasvit
160 €/ha/v (+ 13 %)
- Vihannestuotanto
600 €/ha/v (+325 %)
- Kotieläintuotanto (0,3 ey/ha)
134 €/ha/v (+6%)

Miltä luomun tulevaisuus näyttää taloudellisesta näkökulmasta?

- Harjoitettu maatalouspolitiikka tukenut laajaperäisiä tuotantomuotoja - näin näyttäisi olevan jatkossakin; luomu tunnustettu tukipolitiikassa
- Innokkaimmat luomun kannattajat siirtyneet jo luomuun – tarvitaan uusia kannusteita (esim. korkeampaa tukea, parempaa hintaa, laadukkaampia tuotteita jne.)
- Hallitusohjelmassa luomu oli mukana – todennäköisesti jatkossakin
- Markkinoilta rahaa enemmän tuen lisäksi
- Tuottaja – jalostaja – markkinoija – kuluttaja ketjun toimittava nykyistä paremmin

