

# Ruokaketjun toimijoiden näkemyksiä luomusta

Jaakko Nuutila, 6.10.2015



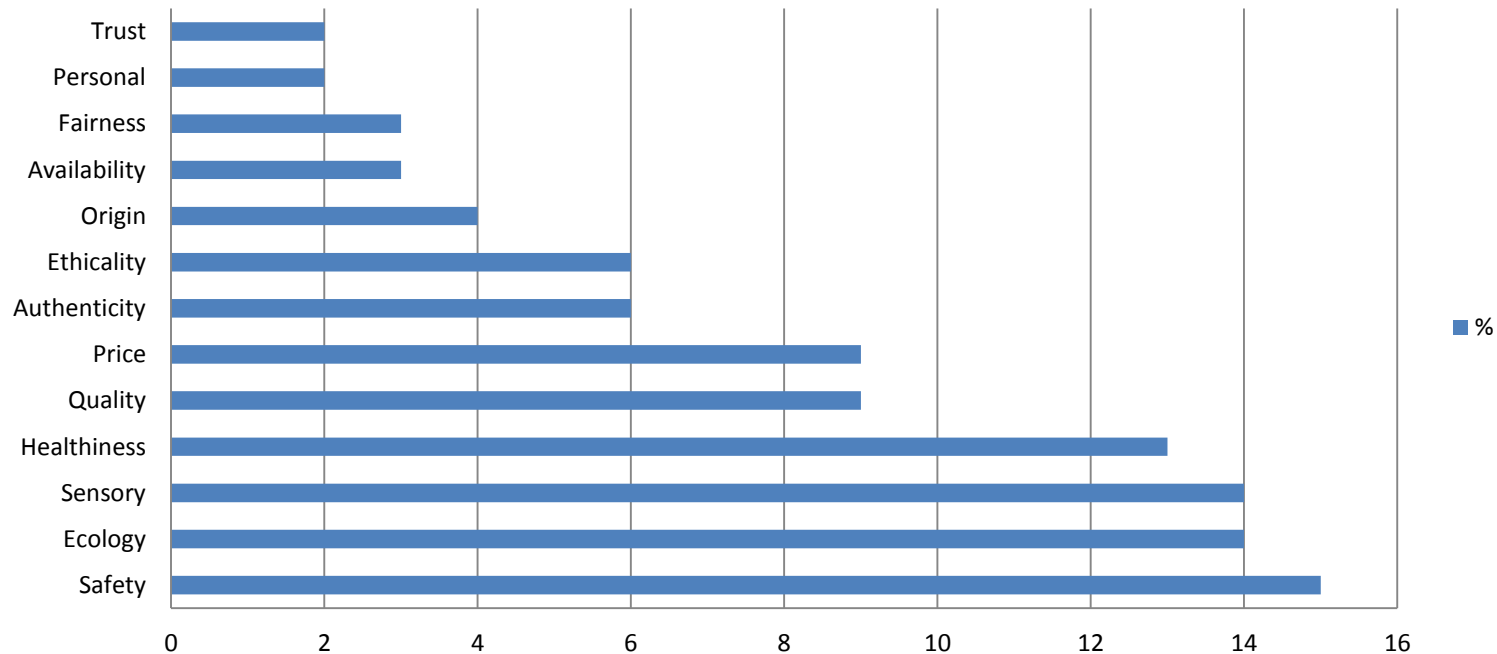
# Osana kokonaisuutta

- Väitöstutkimus, jossa tarkastellaan luomuketjua osana suomalaista elintarvikejärjestelmää ja esitetään keinoja, joilla valtion luomulle asettamat tavoitteet voidaan saavuttaa
- Ruokaketjun toimijoiden näkemyksiä luomusta, survey
- *Acceptance of the most common quality attributes of organic food in the Finnish food chain, Nuutila J., Conference proceedings, NJF congress, Riga, 2015*

# Lähtökohtana kuluttajien mielipiteet luomusta

N=225, 36 tutkimusta, 2000-2014

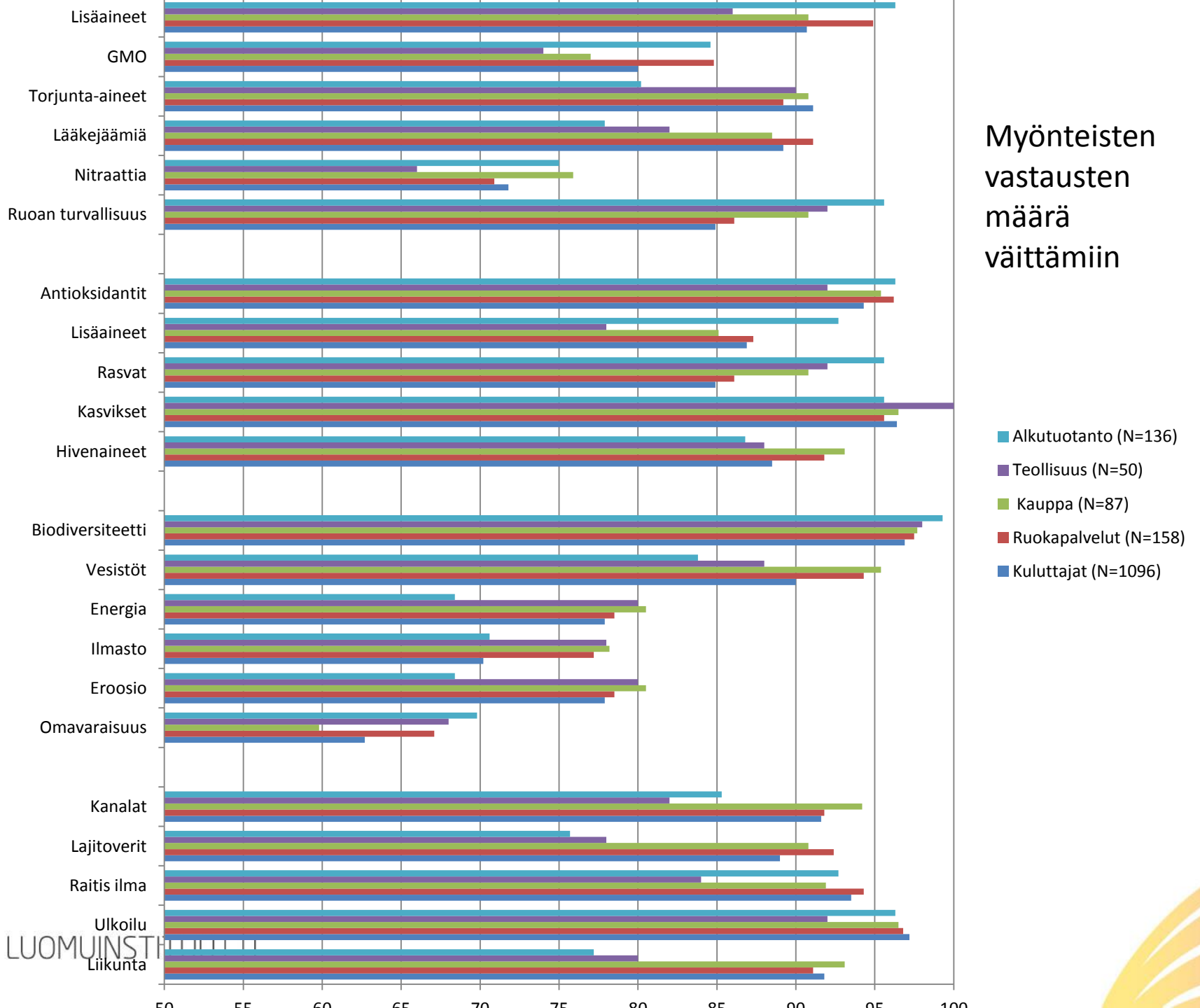
Quality attribute groups



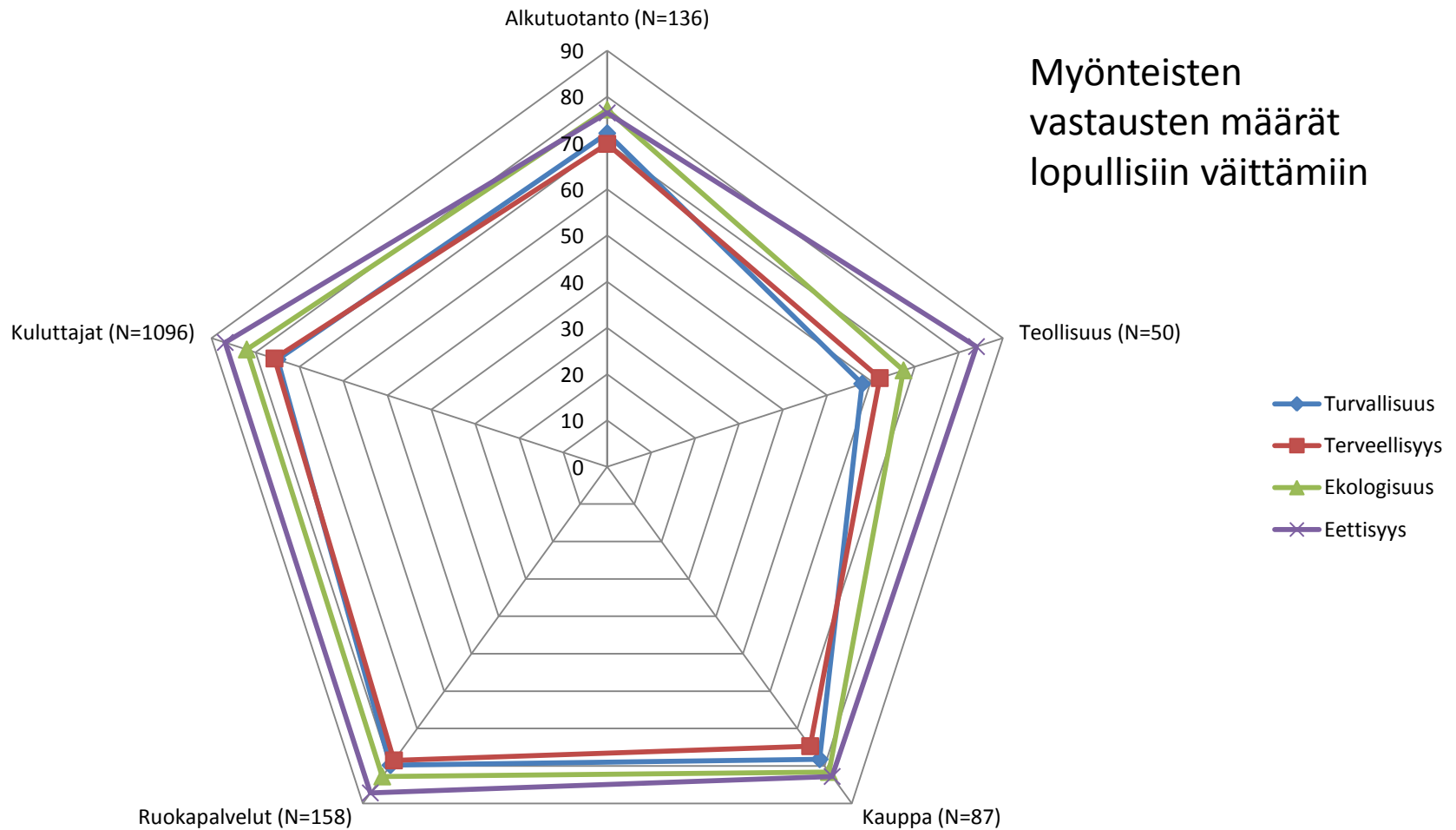
European consumers' attitudes on organic food and production – a Review, Nuutila, J.

- Survey 2013 keväällä, N=1527
  - Rekrytointi eri ympäristöistä, Wepropol, näyte
- Tarkka demografinen kuvaus
  - ympäristöt, alaympäristöt
- 22 väittämää ja selitys neljästä ryhmästä
- Lopulliset mielipiteet
- Hyväksyttävyyys omassa ympäristössä
- Tiedonsaanti

# Myönteisten vastausten määrä väittämiin

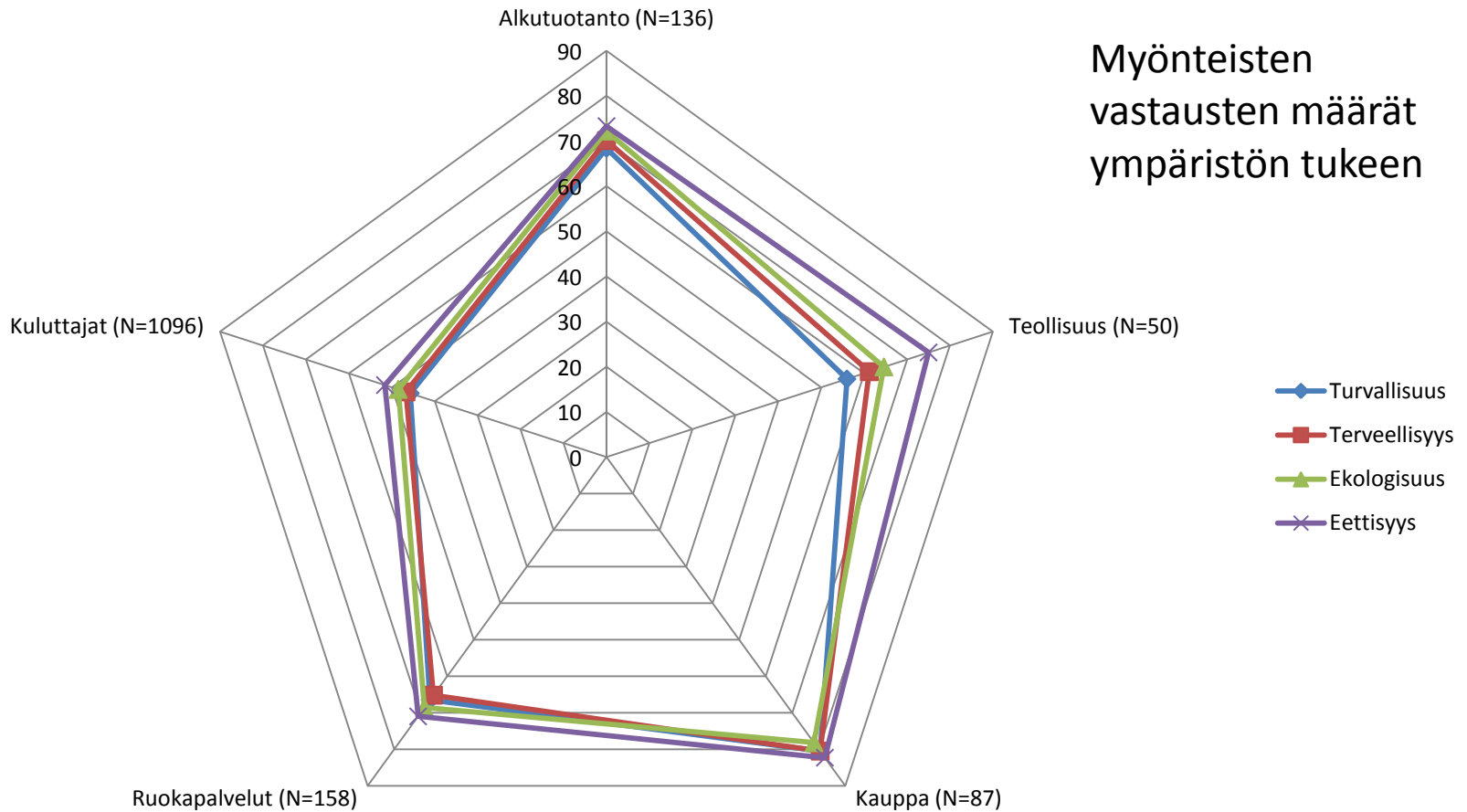


## Myönteisten vastausten määrät lopullisiin väittämiin



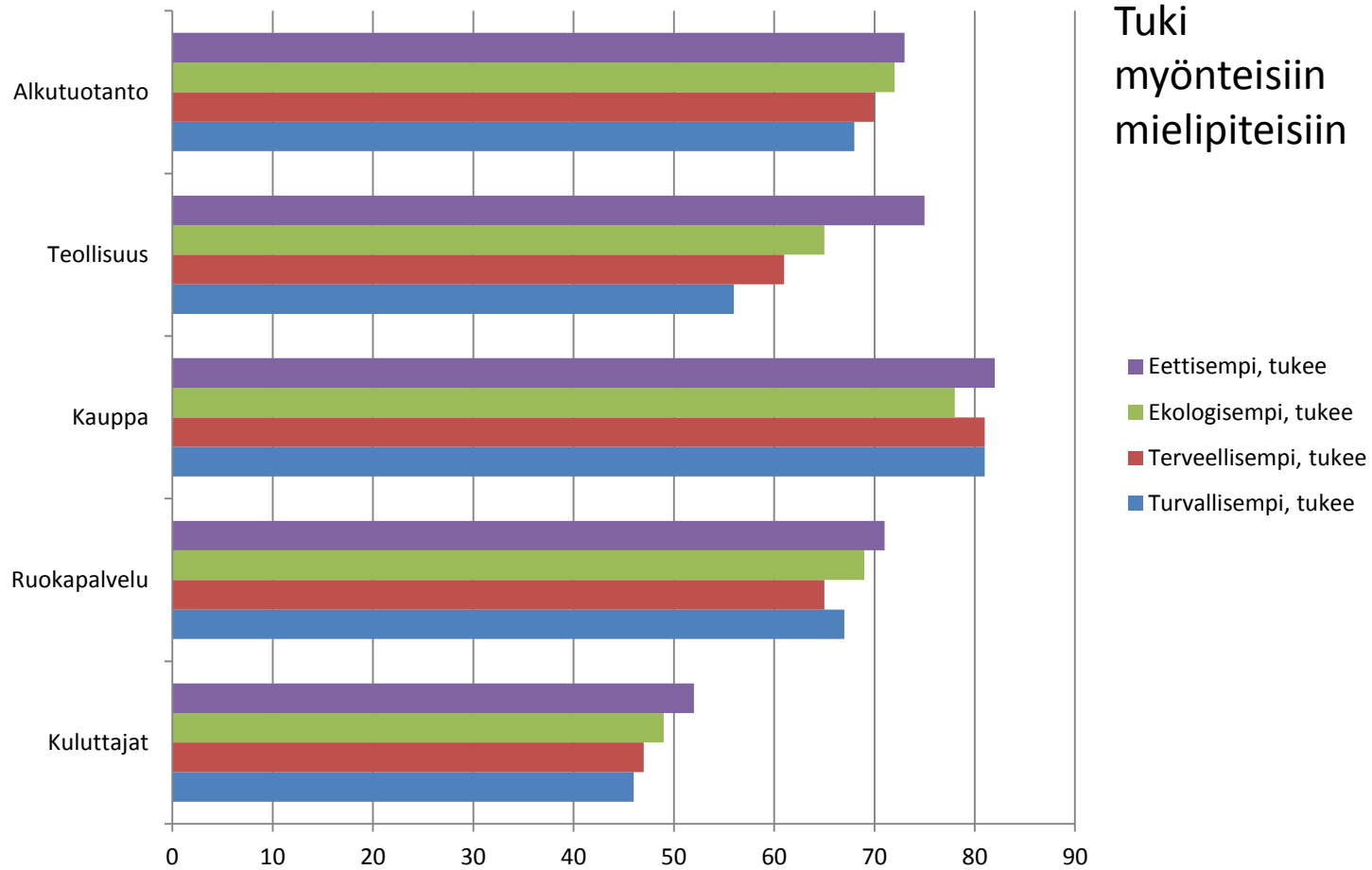
Eri ympäristöjen myönteisten vastausten määrät (%) lopullisissa väittämässä: esim.  
"Olen sitä mieltä, että luomuruoka on tavanomaista ruokaa turvallisempi vaihtoehto"

## Myönteisten vastausten määrät ympäristön tukeen



Vastaajien luonnonmukaiseen tuotantoon ja ruokaan liittyvien mielipiteiden hyväksyminen ympäristöittäin (%): Esim. "Työympäristöni tai järjestöni tukee tätä mielipidettäni"



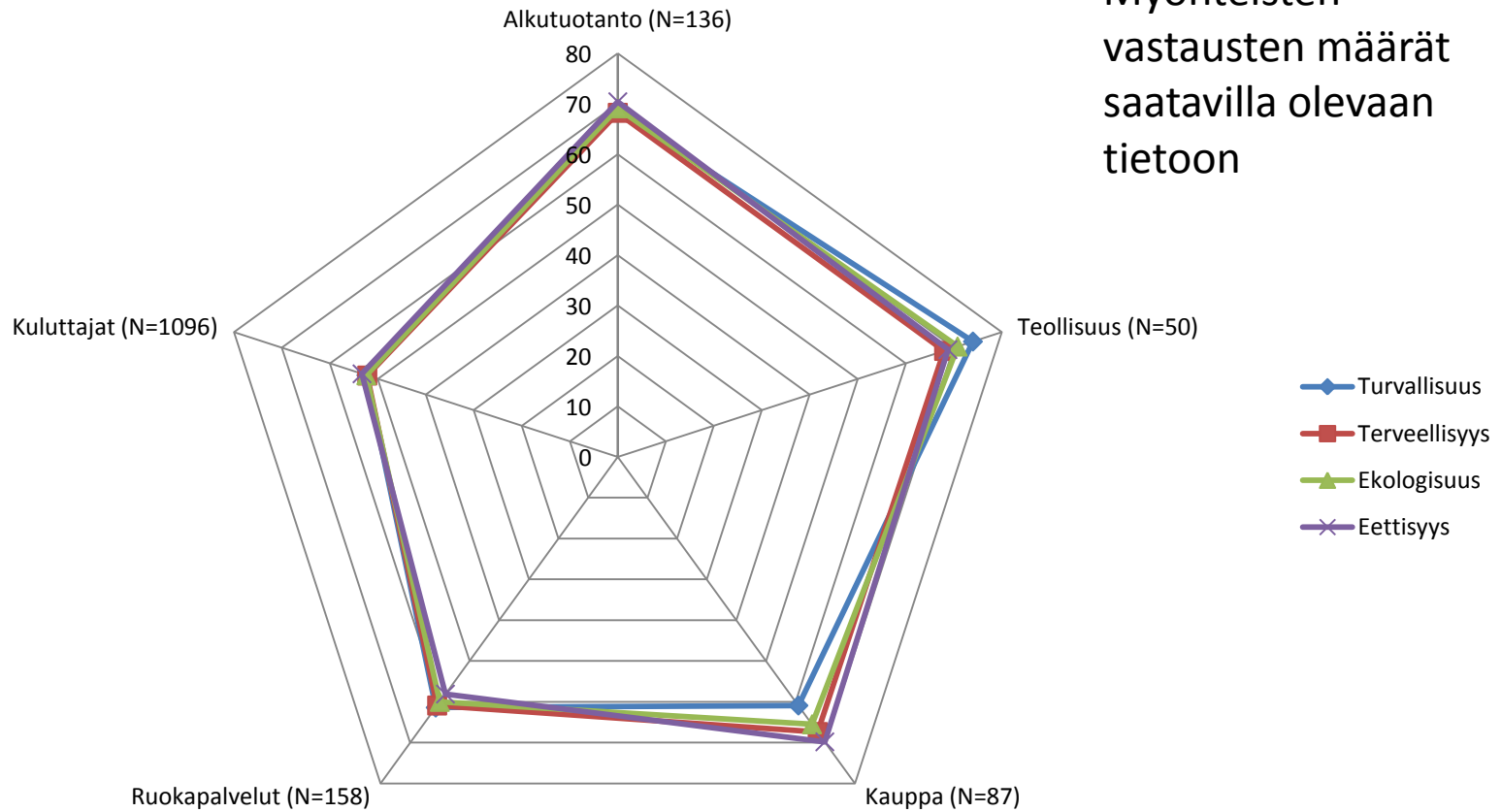


Vastaajien luonnonmukaiseen tuotantoon ja ruokaan liittyvien mielipiteiden hyväksyminen ympäristöittäin (%): Esim. ”Työympäristöni tai järjestöni tukee tätä mielipidettäni”, luomu positiiviset



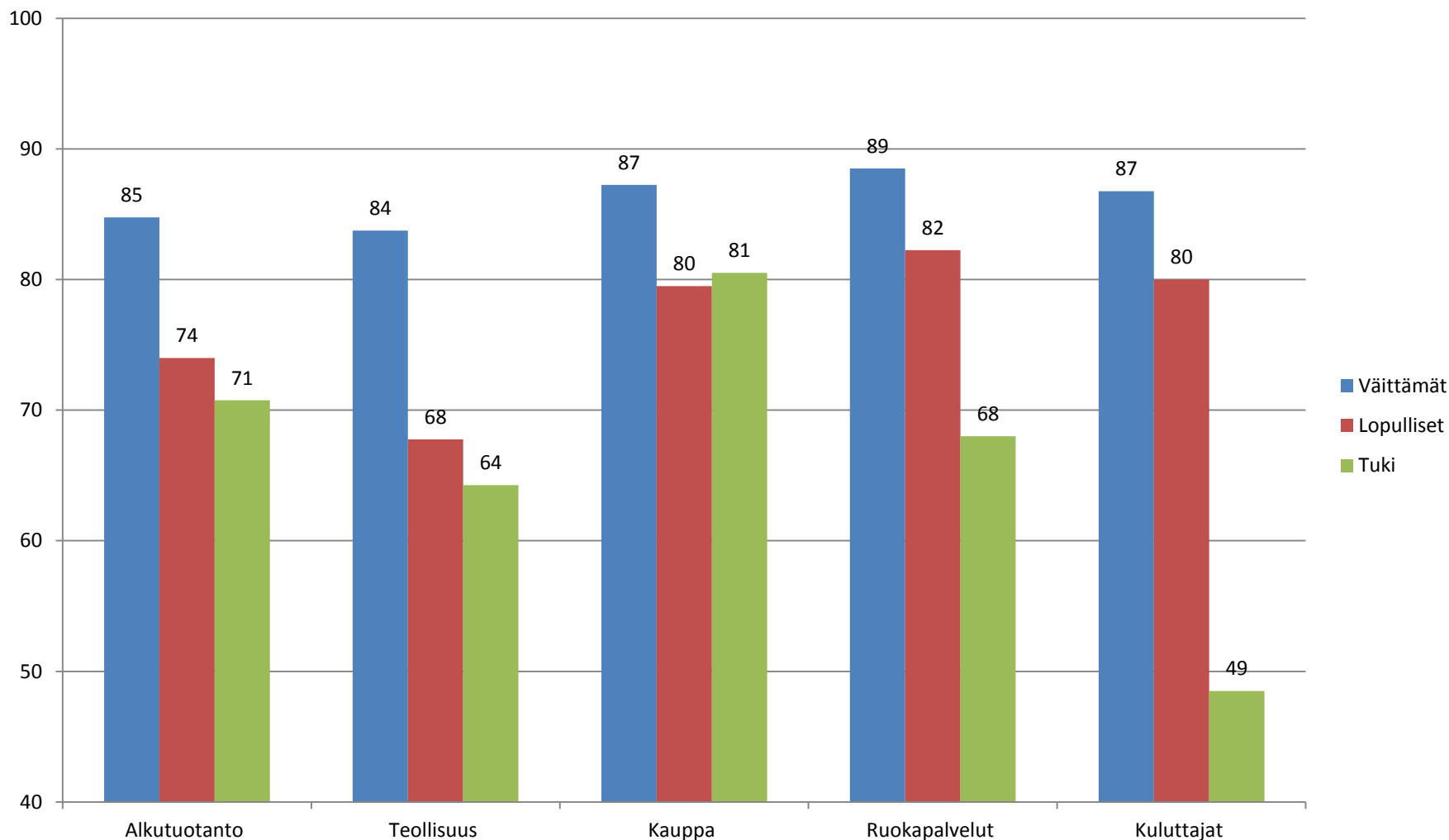


## Myönteisten vastausten määrät saatavilla olevaan tietoon



Vastaajien saama tieto luonnonmukaisen tuotannon ja ruoan laatuvaittämissä ympäristöittäin (%): Esim. "Saan riittävästi tietoa luomuruoan turvallisuudesta" vastanneiden osuus





Positiivisten vastausten määrät luonnonmukaisen tuotannon ekologisuuteen ja eettisyyteen sekä luonnonmukaisesti tuotetun ruoan turvallisuuteen ja terveellisyteen liittyviin väittämiin (ka), lopullisiin väittämiin ja ympäristön positiivisesti luonnonmukaiseen tuotantoon ja ruokaan suhtautuville vastaajille antamaan tukeen.

# Yhteenveto tuloksista

- Ruokapalvelut positiivisin (79 % - 83 %) ja teollisuus negatiivisin (58 % - 77 %)
- Kauppa tukee eniten (78 % - 82 %) ja yhteiskunta vähiten (46 % - 52 %)
- Teollisuudella eniten tietoa (68 % - 74 %) ja kuluttajilla vähiten (52 % - 53 %)
- Sukupuolen ja iän aiheuttamat ero vähäisiä
- Itä- ja Etelä-Suomi positiivisempia kuin Pohjois-Suomi
- Luomutuottajat positiivisempia kuin tavanomaiset
- Pieni teollisuus positiivisempi kuin suuri
- Yksittäiset kaupungit positiivisempia kuin ketjut

# Johtopäätöksenä

- Luomuun suhtaudutaan positiivisesti (>58%)
- Luomusta tarvitaan lisää tutkittua tietoa kaikille ja kohdennettua tietoa eri ympäristöille
- Ruokaketjun ulkopuolisen yhteiskunnan tuki heikkoa
- Tarvitaan tutkimusta asenteiden taustalla olevista kokemuksista
- Tarvitaan tutkimusta mielipiteiden vaikutuksesta käyttäytymiseen (vrt. väittämät > lopulliset mielipiteet)