

LUOMUN KÄYTÖN ALUETALOUDELLISET VAIKUTUKSET

Professori Hannu Törmä
Luomuruokaseminaari
Mikkeli 15.11.2016



Esityksen sisältö

- **Luomu-hankkeesta**
- **Luomun laajuus**
- **Luomun vaikuttavuus**
- **Kotitalouksien makutottumusten muutos luomuun päin -skenaario**
- **Arviointituloksia suuralueetasolla**
 - ✓ **makrokuva**
 - ✓ **kysyntä**
 - ✓ **tuottajahinnat, tuotanto, tuonti**
 - ✓ **tavanomainen**
- **Yhteenveto**
- **Yhteystiedot**



Luomu-hankkeesta

- Luomun aluetaloudelliset vaikutukset ja käytön edistäminen 2015 - 2017 (MMM, Luomuinstituutti). Projektipäällikkö Leena Viitaharju
- luomuasiantuntijat: Pirjo Siiskonen, Brita Suokas, Jukka Rajala
- data ja mallinnus: Hannu Törmä, Jouko Kinnunen (ÅSUB)
- tutkija: Susanna Kujala
- pelto- ja puutarhakasvit, liha, maito (luomu vs tavanomainen)
- tavoitteena arvioida ja verrata tavanomaiseen:
 - ✓ luomun merkitys, usea dimensio
 - ✓ kuluttajien makutottumusten siirtyminen luomuun päin
- laskelmat on tehty yleisen tasapainon RegFinDyn-aluemallilla



Luomun laajuus

Kysyntäerä, 2013, milj euroa	toimialojen välinen kauppa	yksityinen ja julkinen kysyntä	investoinnit	vienti	yhteensä
LUOPELTO	65	76	2	9	151
LUOLIHA	38	33	1	0	72
LUOMAITO	46	50	1	0	98
LUOPUUTARHA	6	22	0	0	28
yhteensä	155	180	4	9	348
yhteensä 2020	166	197	3	8	375
ero	11	17	0	-1	27

Tilanne perusuralla (BAU) ilman mitään muutosskenaariota

Luomutuotannon rahavirrat kattavat paljon muutakin kuin yksityisen ja julkisen kysynnän



Luomun vaikuttavuus

Suuralue	Työllisyys, htv	ABKT, milj. €
Etelä-Suomi	801	134
Länsi-Suomi	1297	252
Itä-Suomi	815	180
Pohjois-Suomi	483	108
Ahvenanmaa	15	8
<i>KOKO SUOMI</i>	<i>3411</i>	<i>683</i>

Luomu tuo työllisyyttä ja tukee elintasoja kaikkialla Suomessa.



Kotitalouksien makutottumusten muutos luomuun päin -skenaario

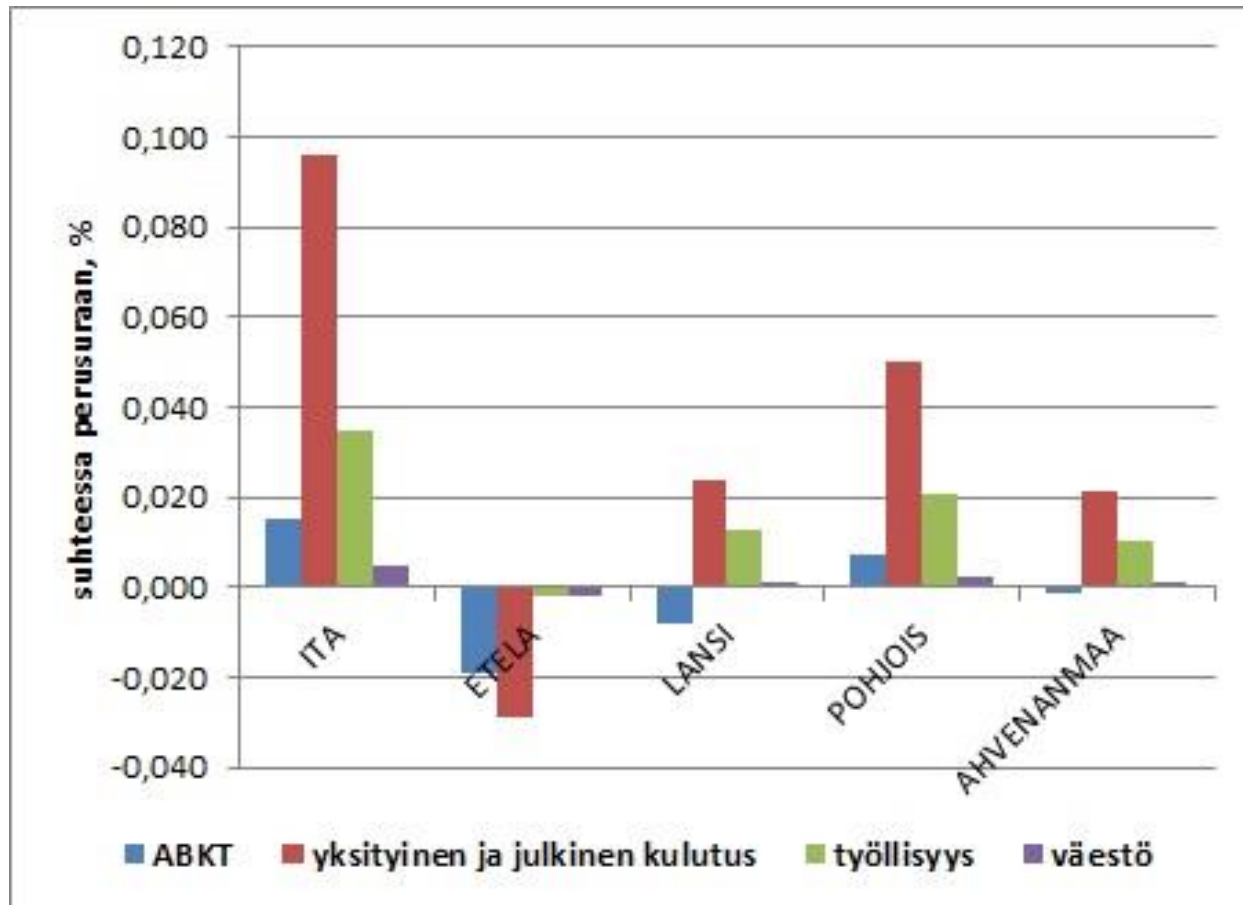
- Oletetaan, että Suomen kaikilla suuralueilla:
 - ✓ makutottumusten siirtymä on +50 % nykyisestä
 - ✓ Tämä saa aikaan työtulojen muutoksen +32 milj euroa
 - ✓ ravitsemistoiminnan raaka-ainekäyttö lisääntyy +500 000 eurolla luomulla ja vähenee vastaavasti tavanomaisella
 - ✓ viljelty maa-ala lisääntyy luomulla ja pienenee tavanomaisella vapaasti mallin logiikan mukaan
 - ✓ maan vuokra on vakio
 - ✓ luomun tuonti supistuu 10 % samalla kun makutottumukset muuttuvat
- => Työtulojen muutos on +39 milj euroa**

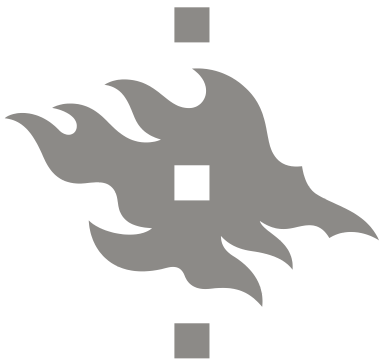


Tutkimustuloksia: jos makutottumukset siirtyvät luomuun päin 50% - kum makrokuvan muutos 2020

Luomulla olisi myönteisiä vaikutuksia aluetalouteen, pl. ETELÄN suuralueella.

ABKT eli kokonais-tuotanto pienenisi kuitenkin tuonnin kasvun takia. Tuonti on alueelle kustannus joka vähennetään ABKT-laskelmassa.

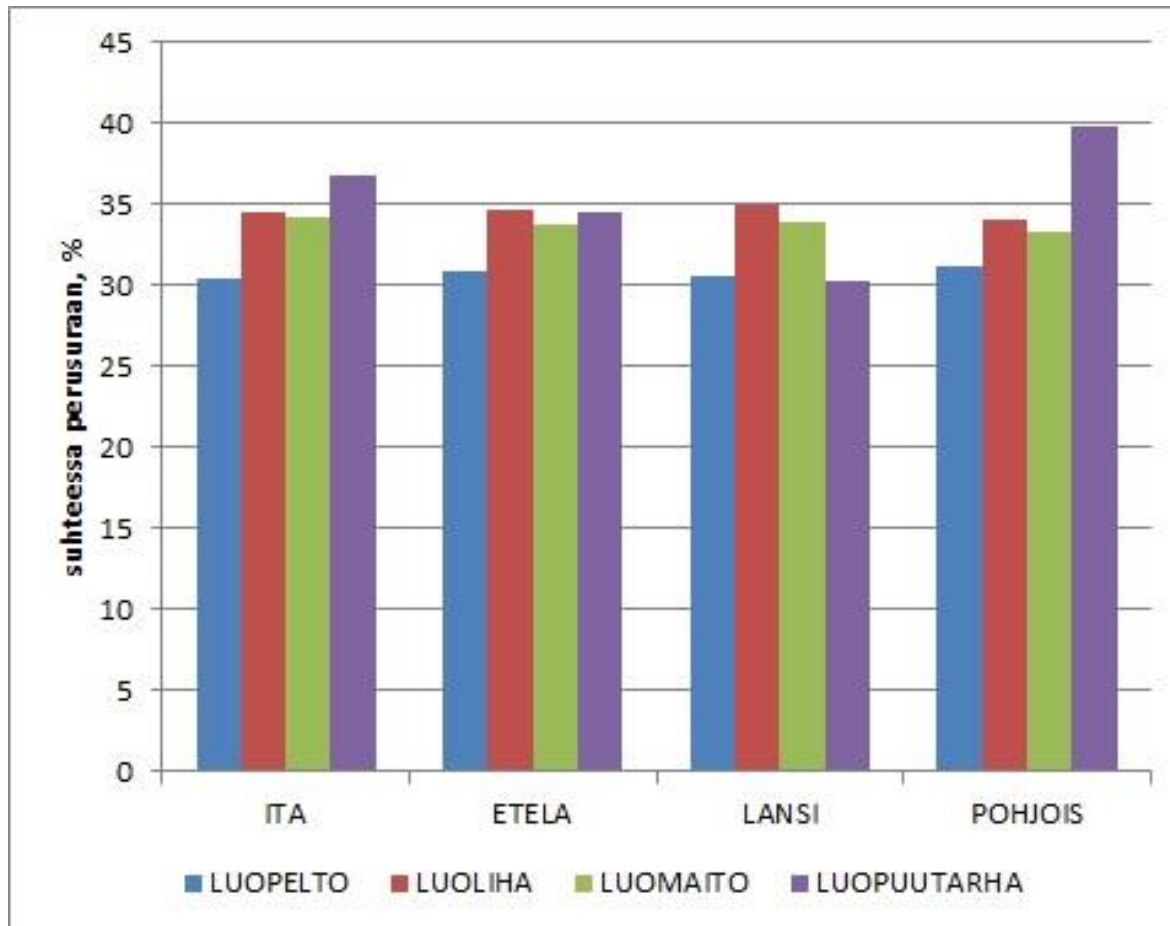




Tutkimustuloksia: jos makutottumukset siirtyvät luomuun päin 50% - kum kysynnän muutos 2020

Vaikka makutottumusten muutos on oletettu samaksi niin alueet reagoisivat hieman eri tavalla koska niiden elinkeinorakenteet ovat erilaisia.

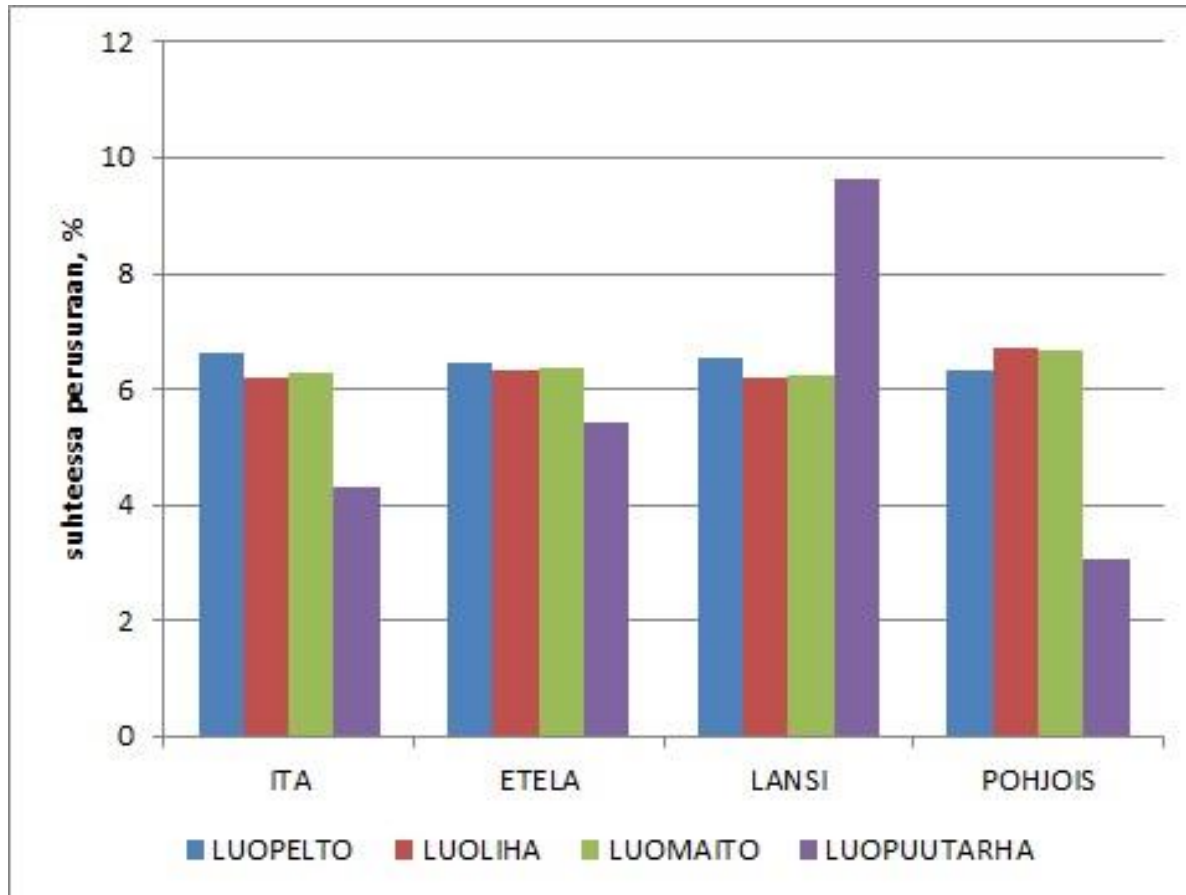
50 % makutottumusten siirtymä vastaisi 30 – 40 % kasvua kysynnässä tuotteesta riippuen.





Tutkimustuloksia: jos makutottumukset siirtyvät luomuun päin 50% - kum tuottajahintojen muutos 2020

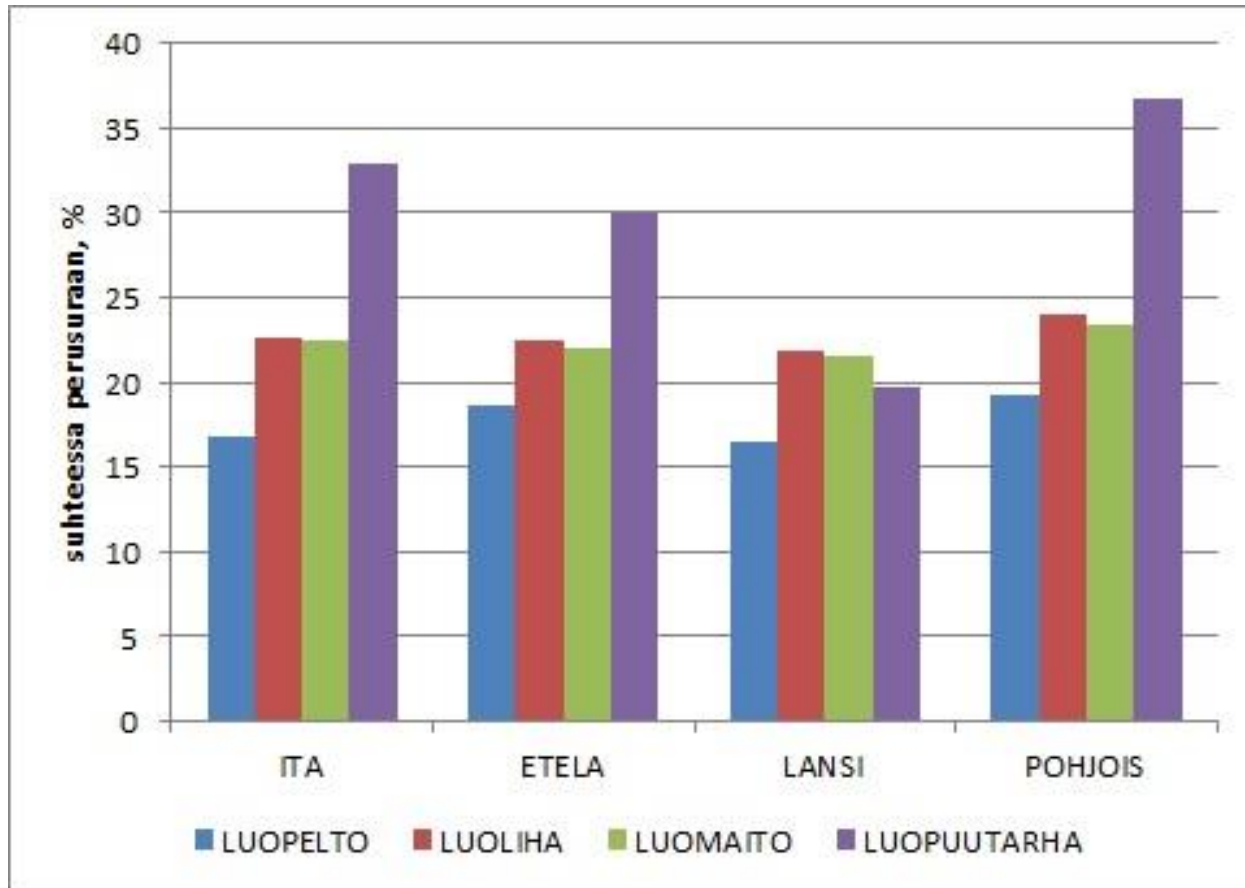
Luomun tuottajahinnat nousisivat noin neljänneksellä verrattuna kysynnän kasvuun tuotteesta riippuen.





Tutkimustuloksia: jos makutottumukset siirtyvät luomuun päin 50% - kum tuotannon muutos 2020

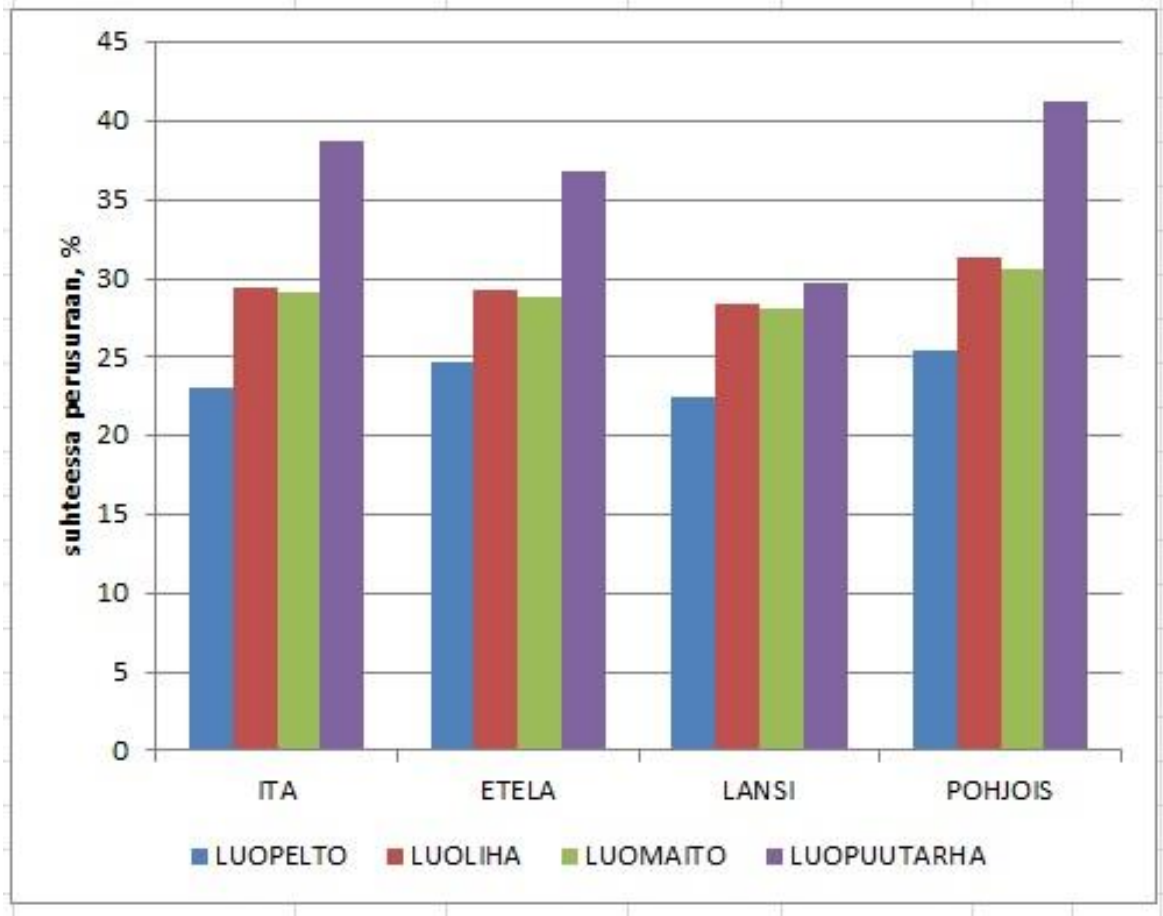
50 % makutottumusten
siirtymä vastaisi
16 – 35 % kasvua
luomun tuotannossa
tuotteesta riippuen.





Tutkimustuloksia: jos makutottumukset siirtyvät luomuun päin 50% - kum maa-alan käytön muutos 2020

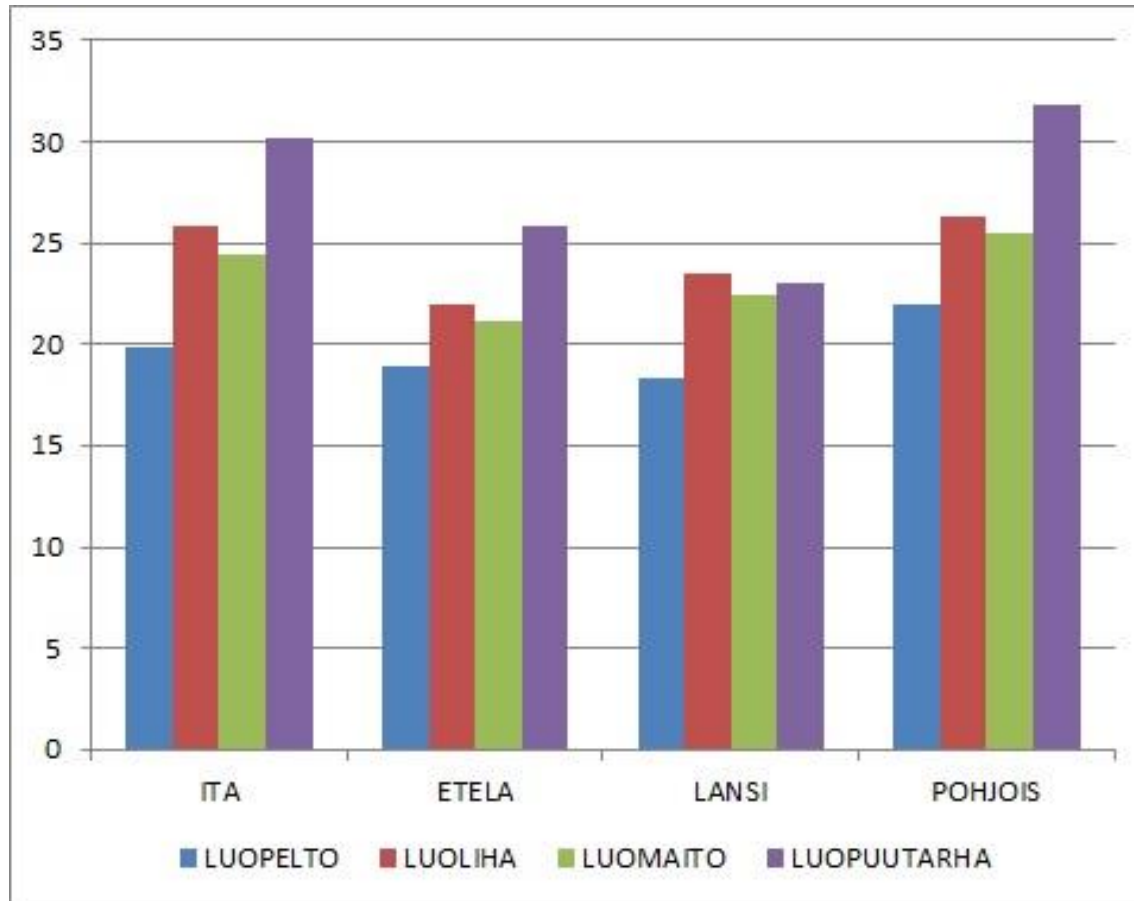
Viljellyn maa-alan määrä kasvaa kun luomun kysyntä ja tarjonta kasvavat.





Tutkimustuloksia: jos makutottumukset siirtyvät luomuun päin 50% - kum tuonnin muutos 2020

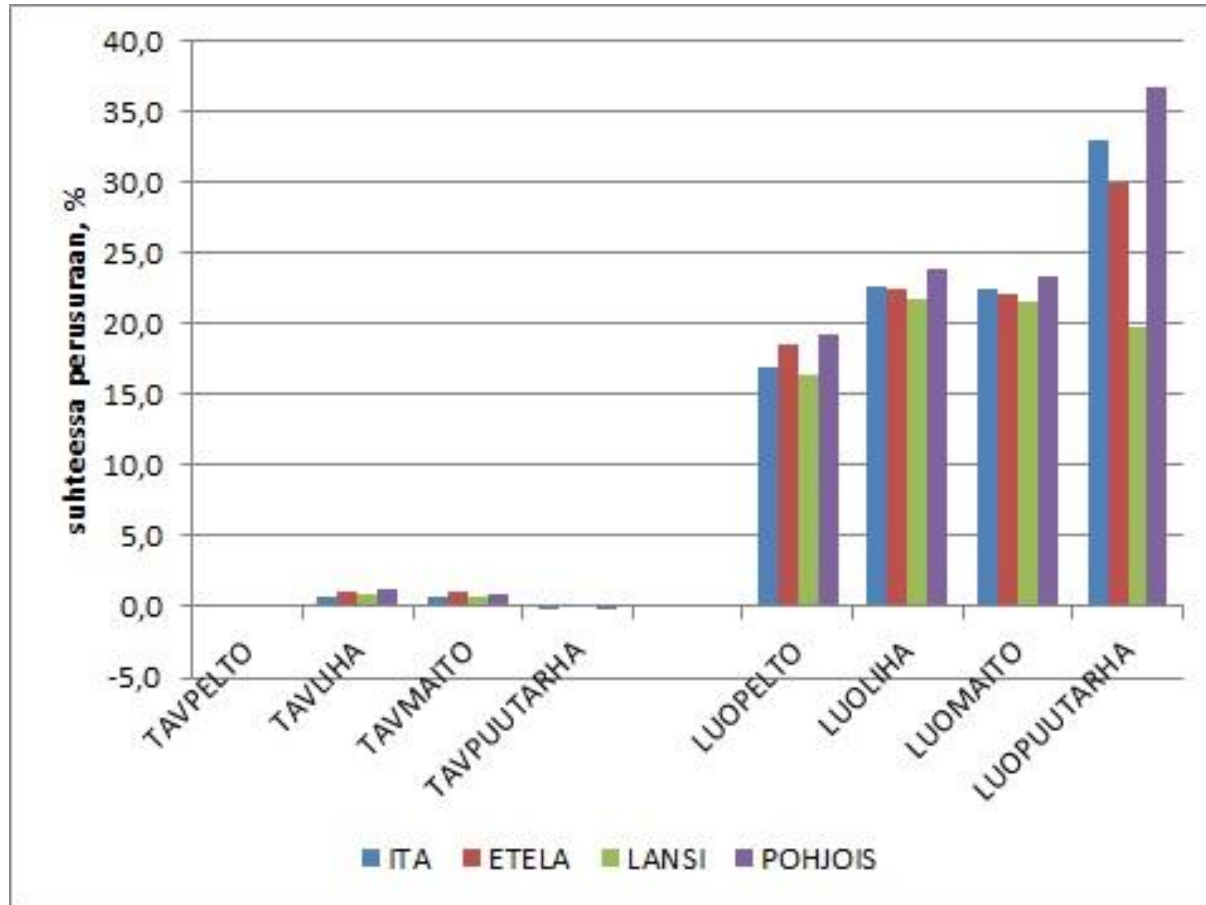
Luomun kotimaisen tuotannon kasvu ei riittäisi kattamaan kasvanutta kysyntää. tuonti kasvaisi 20 – 32 % tuotteesta riippuen.





Tutkimustuloksia: jos makutottumukset siirtyvät luomuun päin 50% - kum tavanomaisen vs luomun tuotannon muutos 2020

Luomun suosion kasvu ei näyttäisi uhkaavan tavanomaista jonka tuotanto säilyisi ennallaan.





Yhteenveto tutkimustuloksista: tilanne jossa makutottumukset siirtyvät luomuun päin 50 %

- Luomulla on myönteisiä vaikutuksia aluetalouteen pl. ETELÄ jossa tuonnin tarve on suurin
- Luomun suosion kasvu lisää kysyntää
- Kysynnän kasvu nostaisi tuottajahintoja
- Kotimainen tuotanto kasvaisi, mutta myös tuonti kasvaisi koska kysyntä kasvaisi enemmän kuin kotimainen tuotanto
- Luomun suosion kasvu ei näyttäisi olevan uhka tavanomaiselle
- Tulokset ovat talousteoria mukaisia ja siten loogisia. Jos skenaaroiden oletukset ovat oikeita, saadaan numeerinen kuva luomun taloudellisesta vaikuttavuudesta

Luomun käytön edistäminen on aluetaloudellisin perustein suositeltavaa

RegFin-mallit

[In English](#)

[Etusivu](#)

[CGE-analyysi](#)

[Simulointikehikko](#)

[REGFIN-mallit](#)

[Artikkelit](#)

[Julkaisut](#)

[Manuaalit](#)

[Eu-hankkeet](#)

[Media](#)

[Liity mukaan](#)

[Pyydä tarjous](#)

[Yhteystiedot](#)



Caset
lähiruoka, luomu, toimialakehitys, infra-hankkeet, biotalous
Asiakkaat
ministeriöt, maakuntien liitot, kunnat, yritykset, EU-hankkeet

Yksityisillä ja julkisilla investoinneilla on vaikutuksia maakuntien, seutukuntien ja kuntien talouteen. Kaivosten, ostoskeskusten, teiden, rautateiden ja vaikkapa metron rakentaminen tuo muutoksia aluetalouden tuotantokykyyn, elinkeinorakenteeseen, työllisyyteen ja tulotasoon. Bioenergian laajempi käyttö tai kasvihuonepäästöjen säätelykeinot muuttavat myös aluetaloutta. Lehteä lukiessa näkee joka päivä tämän tyyppisiä hankkeita ja suunnitelmia joiden aluetaloudellisten vaikutusten tunteminen parantaisi päätöksenteon laatua.

Yleisen tasapainon eli CGE-simulointimallit ovat paras tapa arvioida hankkeiden lyhyen ja pitkän aikavälin aluetaloudellisia vaikutuksia. Niiden keskeinen periaate on, että aluetaloudessa "kaikki vaikuttaa kaikkeen". Ruralia-instituutissa kehitetyt RegFin-mallit kuvaavat aluetalouden riippuvuusuhteita kattavasti ja sopivat joustavuutensa takia moninaisiin tutkimustehtäviin. RegFin-caseja on tehty jo 20. nyt jo yli 50 tutkimusta

CGE-mallinnus on maailmalla hyvin suosittua ja Suomessakin on tehty aiheesta joitain väitöskirjoja. Omani vuodelta 1987 oli näistä ensimmäinen. Esittelen näillä sivuilla CGE-analyysin metodologiaa, Ruralian RegFin-simulointimallien rakennetta, niillä tehtyjä sovelluksia, julkaistuja raporteja ja artikkeita. Toivon, että sivut auttavat päätöksentekijöitä näkemään hankkeidensa aluetaloudellisten vaikutusten tutkimisen tarpeen.

*Tutkimusjohtaja, professori
Hannu Törmä
Ruralia-instituutti, Seinäjoki*

<http://www.helsinki.fi/ruralia/asiantuntijapalvelut/regfin.htm>

Professori Hannu Törmä, +358 50 5389 680, hannu.torma@helsinki.fi